



# ジョイセブン

(一財)中津川・恵那地域勤労者福祉サービスセンター

2026年  
1月号  
No.352

☎(0573)65-1177  
☎(0573)65-1180

阿木のつるしびな



# 迎春

会員の皆様方にとって  
本年が素晴らしい年でありますよう  
心からお祈り申し上げます

令和八年 元旦

事務局  
局長

監事

〃 〃 〃 〃 〃 〃 〃 〃

理事  
常務理事  
副理事長  
理事長

事務局職員一同	井口京子	柘植典之	田口義也	榎田朝之	小山佳敏	加藤博正	松田充広	成瀬重男	早川正亨	可山昌	西田	片田	酒見康
---------	------	------	------	------	------	------	------	------	------	-----	----	----	-----



午

# 釣舟体験 フィッシング!! 手ぶらでOK 港の近場で 約3時間の釣り



■出発日 **2月22日(日)**  
■募集人数 **25名** (最少催行人数25名)  
■参加費

区 分	大人(中学生以上)	小学生
会 員	<b>18,400円</b>	—
登録家族	<b>18,900円</b>	<b>18,400円</b>
同 伴 者	<b>19,900円</b>	<b>19,400円</b>

※小学生以上の参加となります。

## ■その他

- ①バス代、昼食代、釣舟体験代、旅行傷害保険料を含みます。
- ②乗(降)車場所はごとう観光車庫(蛭川)、中津川市役所前、恵那市役所前バス停の3ヶ所となります。

※お客様の安全を最優先し、天候や海況によってはツアーを中止します。  
その場合、3日前までにご連絡いたします。

## 行程

ごとう観光車庫(3:45発) — 中津川市役所前(4:20発) —  
恵那市役所前バス停(4:45発) — 恵那IC — 片名港 ㊟  
松新丸/乗船3時間の舟釣り(観光) ㊟ 片名港 — 松新丸(昼食)  
— 魚太郎(買物) — 南知多IC — 恵那IC —  
恵那市役所前バス停(15:30頃着) — 中津川市役所前(16:00頃着)  
— ごとう観光車庫(16:30頃着)

釣竿・エサ・仕掛けは  
すべてレンタル  
レクチャーがあるから  
初心者さんも安心して楽しめます。  
釣りの後は  
豪華な海鮮料理が待っています!



豪華な海鮮料理

※申込方法は10ページにあります。

※写真はイメージです。【企画実施: 株式会社ごとう観光 ☎0573-46-3031 岐阜県知事登録旅行業 第2-284号】



焼き牡蠣

## 牡蠣の国 三重県浦村の牡蠣

調理はスタッフにおまかせ! 焼き牡蠣・蒸し牡蠣90分食べ放題  
牡蠣フライ、牡蠣飯、みそ汁付



おかげ横丁入口

※申込方法は10ページにあります。

※写真はイメージです。【企画実施: どり〜むツアー ☎0572-66-1388 岐阜県知事登録旅行業 第2-258号】



# 牡蠣の浦村! 焼き牡蠣・蒸し牡蠣食べ放題& 伊勢内宮・おかげ横丁

■出発日 **2月21日(土)**  
**3月15日(日)**  
■募集人数 **各日28名** (最少催行人数25名)  
■参加費



区 分	大人(中学生以上)	小学生
会 員	<b>11,300円</b>	—
登録家族	<b>11,800円</b>	<b>10,800円</b>
同 伴 者	<b>12,800円</b>	<b>11,800円</b>

※小学生以上の参加となります。

## ■その他

- ①バス代、昼食代、旅行傷害保険料を含みます。
- ②乗(降)車場所は、中津川市役所前、恵那市役所前バス停の2ヶ所となります。

## 行程

中津川市役所前(7:00発) — 恵那市役所前バス停(7:20発) —  
恵那IC — 伊勢IC — 鳥羽IC —  
牡蠣の国・浦村/牡蠣食べ放題(焼き牡蠣・蒸し牡蠣食べ放題) —  
伊勢内宮・おかげ横丁(自由参拝) —  
みやげセンター王将 伊勢店(ショッピング) — 伊勢西IC — 恵那IC —  
恵那市役所前バス停(17:40頃着) — 中津川市役所前(18:00頃着)



## ホテルウェルシーズン浜名湖



## ランチバイキングと

## いちご狩り 1バックお土産付!!

■出発日 **2月28日(土)**

■募集人数 **27名** (最少催行人数25名)

■参加費 会 員 **13,200円**

登録家族 **13,700円**

その他同伴者 **14,700円**

※3才以上の参加となり、同額です。

### ■その他

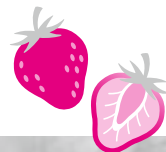
- ①バス代、昼食代、入場料、旅行傷害保険料を含みます。
- ②乗(降)車場所は、中津川市役所前、中部観光車庫、恵那市役所前バス停の3ヶ所となります。

### 行程

中津川市役所前(8:50発) — 中部観光車庫(9:05発) —  
恵那市役所前バス停(9:15発) — 恵那IC — 館山寺SIC —  
ホテルウェルシーズン浜名湖(ランチバイキング) — 館山寺SIC —  
浜松IC — ヤタローアウトレットストア(「おいしい!」が詰まっています)  
— 平松観光アグリ浜名湖(いちご狩り土産付) — 浜松IC —  
恵那IC — 恵那市役所前バス停(16:55頃着) —  
中部観光車庫(17:05頃着) — 中津川市役所前(17:20頃着)



### ランチバイキング



### いちご狩り



### ヤタローアウトレット



※申込方法は10ページにあります。

※写真はイメージです。【企画実施:中部観光株】 ☎0573-26-1855 岐阜県知事登録旅行業 第2-67号



## 片山津温泉佳水郷で蟹尽くし!

1泊2日

## アパホテル&リゾート佳水郷で蟹フルコース会席& 飛騨牛&近江牛味くらべ鉄板焼きランチ



### 飛騨牛VS近江牛食べ比べ鉄板焼きランチ

1日目の昼食。シェフが目の前で振る舞う!  
飛騨牛&近江牛の食べくらべ鉄板焼きラン  
チをアツアツでお召し上がりいただきます。



### 兼六園の雪景色(フリータイムで行く場合)

蟹もお肉も味わえる大満足の2日間!!  
2日目は冬の金沢を自由旅♪

■実施日 **2月28日(土)~3月1日(日)**

■募集人数 **30名** (最少催行人数27名)

■参加費

区 分	4名1室利用	3名1室利用	2名1室利用
会 員	35,000円	37,000円	40,000円
登録家族	36,500円	38,500円	41,500円
同 伴 者	38,000円	40,000円	43,000円

※3才以上の参加となり、同額です。

### ■その他

- ①バス代、宿泊代、朝・昼・夕食(各1回)、入湯税を含みます。  
※2日目の昼食は自由食となります。
- ②出発日の20日前よりキャンセル料がかかります。
- ③乗(降)車場所は中津川市役所前、恵那市役所前バス停の2ヶ所となります。



### ホテル全景

アパホテル&リゾート佳水郷に宿泊。  
この季節に一度はゆっくり食べたい  
味覚「蟹」!  
夕食は蟹に、蟹のフルコースを  
お楽しみ頂けます。



### 蟹フルコース会席

### 行程

1日目 中津川市役所前(8:55発) — 恵那市役所前バス停(9:15発) — 恵那IC — 関ヶ原IC —  
鉄板ダイニング天満(飛騨牛&近江牛食べくらべ鉄板焼きランチ) — 長浜・黒壁スクエア(自由散策、約60分) — 長浜IC —  
武生IC — 越前そばの里(越前そば試食とお買物) — 武生IC — 片山津IC — 片山津温泉(宿泊) ★夕食は蟹フルコース会席でお楽しみください★

2日目 ホテル(8:40発) — 月うさぎの里(お買物) — 加賀IC — 金沢東IC —  
金沢西口広場よりフリータイム(自由昼食と自由散策、冬の金沢をたっぷり約3時間30分) 兼六園や21世紀美術館、近江町市場や金沢百番街などお好きな場所で過ごし方は自由!  
金沢東IC — 各SA(休憩) — 恵那IC — 恵那市役所前バス停(18:20頃着) — 中津川市役所前(18:40頃着)

※申込方法は10ページにあります。

※写真はイメージです。【企画実施:東濃鉄道株営業部 店舗担当】 ☎0572-22-8533 岐阜県知事登録旅行業 第2-65号

## せっかくTOKAI おすすめ商品のご紹介

「せっかくTOKAI」とは、全福センターに加盟する東海4県（愛知・岐阜・三重・静岡）の25団体が共同で各地のおすすめ商品をお得に紹介する企画です。

### 申込方法

**1月20日※までに**下記各商品QRコード又は申込書に必要事項を記入のうえ、FAX (0573-65-1180) または郵便でお申込みください。（各商品2セットまで）  
※申込は会員のみ。 ※締切日後のキャンセルは出来ません。  
※後日ジョイセブンからお送りする案内をご確認の上お支払いください。

### 受取方法

『鶏焼き肉（送料込）』『とろろ汁（送料別途1,215円）』はジョイセブンで登録住所へ直接お届けとなります。  
『平干し芋』はジョイセブン事務局での受取りとなります。

### 商品発送日

**2月初旬**



松阪は  
牛だけじゃない!

### 松阪鶏焼き肉セット(冷凍)

南丸井食品

松阪市といえば松阪牛が有名ですが、牛肉に比べてお値打ちな鶏焼き肉は松阪市民のソウルフードです。

鶏焼き肉は焼き鳥とは違い串に通さず、甘辛のみそダレをつけるのが特徴です。

ご飯との相性も抜群! ぜひ網焼きでお召し上がりください。



お申込みは  
こちらから

内 容／松阪鶏焼き肉セット(冷凍)

●鶏肉 400g ●焼き肉のタレ 1本(400g)

料 金／通常3,500円を**2,200円**(税・送料込み)

### 山の貴婦人 とろろ汁3個セット(冷凍)

南尾白弁当

自然薯100% 味付けとろろ 300g×3個

滋味豊かな自然の恵み 保存料、人口甘味料、人工着色料は一切使用していません。希少な品種として知られる静岡県牧之原市産の自然薯を使用し、すりおろしたとろろ汁。

すりおろしたとろろに、地元南駿河湾漁協に水揚げされた新鮮なサワラとサバに昆布のだし汁を加えています。



お申込みは  
こちらから

内 容／味付けとろろ汁 300g×3個

料 金／通常4,000円を**2,900円**(送料別途1,215円)

### 富士宮 小澤ベジタブルの平干し芋

小澤ベジタブル

富士宮で100年近く農園を営む小澤ベジタブルが作る、平干し芋です。

紅はるかを使って作られるしっとり甘い、レアな口当たりが魅力の半生タイプ

内 容／平干し芋 1袋160g×2袋

料 金／2袋1,100円を**800円**(税込・ジョイセブンで受取)



お申込みは  
こちらから

FAXの方は切り取らず、このページのまま送信してください。

ジョイセブン行き

FAX 0573-65-1180

## せっかくTOKAI おすすめ商品申込書

※申込は会員のみ

※締切日以降のキャンセルは出来ません。

提出期限

**1月20日※**



会員番号	—	おすすめ商品 (1会員各商品2セットまで)	申込数	金 額
会員氏名		1 松阪鶏焼き肉セット	セット	円
事業所名		2 山の貴婦人ギフト とろろ汁3個セット	セット	円
連絡先☎ (携帯等)	※日中連絡のとれる番号を記入してください	3 富士宮 小澤ベジタブルの平干し芋	セット	円
自宅住所(送付先)	〒	1～3 合計	セット	円

味噌、醤油を作り続けて128年の  
マルコ醸造が主催!

# よくばり「味噌作り講座」

米麦みそ

自分で仕込んだ味噌のお味は格別です!  
食べられるのは半年以上先になりますが、来年の今頃には美味しい味噌が出来上がります♪

日 時	<b>2月 5日(木)</b> 9:00～9:25までに受付を済ませてください。 <b>2月18日(水)</b> 9:30スタート～13:30終了(味噌作り&発酵食ランチ+お土産付き!)	
場 所	明智コミュニティセンター 1 階調理室 (恵那市明智町846-6 明智振興事務所横)	
講 師	味噌、醤油を作り続けて128年のマルコ醸造! 小木曾智彦	
内 容	<b>【味噌作り+おかわり自由発酵食ランチ付+2,000円以上の選べるお土産付きです!!】</b> ●味噌 <b>4kg</b> を手作りします。 作り方はすべてサポート! もちろん材料(大豆、塩、米麹、麦麹)も準備済み。 また味噌の追加購入ができます。お1人20kgまで(2kg 1,300円) 追加を希望される方は、申込時に追加の量をお伝えください。 ●10年以上日本の発酵伝統食品の良さを伝えている発酵食品ソムリエ から「発酵食品についてのお話」が聞けます。	
募集人数	各日20名 ※最少催行人数10名 ※マスクの着用をお願いします。又、未就学児の同伴は550円で参加OK。当日支払いとなります。	
参 加 費	会員 <b>5,300円</b> 登録家族 <b>5,800円</b> その他同伴者 <b>6,800円</b> ※東京や関西で9,000円の講座に、発酵食ランチと更にお土産まで付いてこの価格!	
持 ち 物	味噌を仕込む桶(購入希望者は申込時にお伝えください)、エプロン、三角巾、不織布マスク、手ふきタオル、 筆記用具、大豆を潰す道具(すりこぎ、しゃもじ、マッシャー、ハンドブレンダーなど)、すり鉢	
申込方法	<b>1月16日(金)までに</b> ジョイセブン事務局へ電話(☎0573-65-1177)でお申込みください。(先着順) 味噌の追加購入をご希望の方や、味噌を仕込む桶(1ヶ1,100円(10型)～3,000円位(25型))をご希望の方は お申出ください。	

## ジョイセブン特別企画 ● スターバックス ●



# コーヒーセミナー

## バレンタイン編

コーヒー豆、その他のおみやげ付きです!

**開催日時** **2月14日(土)** 10:00～12:00(予定)

**会 場** **中津川市サンライフ 研修室C**  
(中津川市手賀野172-1)

**講 師** **スターバックス ブラックエプロンバリスタ**

**参加資格** **会員・登録家族及び同伴者** ※中学生以上対象

**募集人数** **30名** (1会員2名まで、その内同伴者は1名まで)

**参 加 費** **会員 2,200円 登録家族 2,700円 同伴者 3,300円**  
【通常価格:税込み3,300円】※差額はジョイセブンで負担しています。

**内 容**

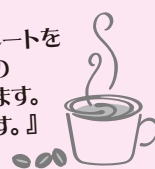
- バレンタイン季節のコーヒー
- 比較テイastingやペアリング
- アレンジコーヒー体験

**申込方法** **1月17日(土)までに** ジョイセブン事務局へ  
電話(☎0573-65-1177)でお申込み  
ください。(先着順)

※先着順につき募集人数に達した場合は締切前でも受付終了となります。



今回もスターバックスコーヒーのフラック  
エプロンバリスタの方々をお迎えします。  
『チョコレートの相性の良いカフェ ペロナ®の  
ストーリーを聞きながら、ペアリング体験を  
お楽しみいただきます。  
ご自宅でもコーヒーとチョコレートを  
さらに楽しんでいただくための  
ヒントをお持ち帰りいただけます。  
ぜひご参加お待ちしております。』



※写真は2025年12月 クリスマス編の様子



# チケットのあっせん その1 映画券通年販売中

■購入方法／ジョイセブン事務局で会員カードをご提示のうえお買い求めください。

劇場別 映画券のあっせん	券 種	通常料金	あっせん価格	有効期限	
ミッドランドスクエアシネマ (名古屋駅前) 他 中日本興業共通券	大 人	1,900円～ 2,000円	<b>1,300円</b>	2026年3月末	※ネット予約、または 当日券売機 でも利用可能!
イオンシネマ土岐 他 イオンシネマ全国共通券	大 人	1,800円	<b>1,200円</b>	2026年5月末	
109シネマズ名古屋 全国109シネマズ&ムービル 共通券	大 人	2,000円	<b>1,300円</b>	2026年5月末	
小牧コロナシネマワールド 他 コロナシネマワールド全国共通券	大 人	2,000円	<b>1,200円</b>	2026年4月末	
	小 人	1,000円	<b>800円</b>	2026年5月末	
TOHOシネマズ岐阜 (カラフルタウン内) 他 TOHOシネマズ全国共通券 (六本木ヒルズを除く)	大 人	2,000円	<b>1,300円</b>	2026年4月末	

■ご購入いただいたチケットの返品・交換は承われませんのでお願いします。

■各劇場の上映予定は、直接劇場へお問合せいただくか、新聞・インターネット等でご確認ください。

チケット完売の場合、入荷までに日数を要することがありますのでご了承ください。

## チケット好評発売中

### 特別展「深宇宙展～人類はどこへ向かうのか」

見たくないか? 宇宙の驚異の姿を－  
未知の宇宙を見に行こう! 日本最大級の宇宙展、開催!

会 期／**会期中～1月18日** 10:00～17:30 (入場は17:00まで)  
休館日:毎週月曜日、12/28日～1/2日 (但し、1/12は開館)  
会 場／**豊田市博物館**  
(JR高蔵寺駅より愛知環状鉄道乗り換え「新豊田駅」より徒歩約15分) ※高大生は  
要学生証  
あっせん価格／前売券 一般 1,700円 (当日1,900円) を **1,400円** ※中学生以下  
前売券 高大生 800円 (当日1,000円) を **600円** 無料  
購入方法／**1月7日水までに**ジョイセブン事務局でお買い求めください。(先着順)

### 特別展「昆虫 MANIAC」

クセすく昆虫たちの競演!

会 期／**会期中～2月1日** 9:30～17:00 (入場は16:30まで)  
休館日:毎週月曜日、毎月第3金曜日、12/29日～1/3日、1/13日  
(但し、1/12日は開館)  
会 場／**名古屋科学館 理工館地下2階イベントホール** (地下鉄「伏見駅」下車4-5番出口から南へ徒歩5分)  
あっせん価格／当日 一般 1,800円を **1,600円** ※未就学児童無料 ※高大生は要学生証  
当日 高大生 1,000円を **800円** ※障害者手帳などご持参の方は、当日  
当日 小中生 500円を **300円** 料金の半額 (要証明書、ご本人と介助者2名まで適用)  
購入方法／**1月31日水までに**ジョイセブン事務局でお買い求めください。(先着順)

### やなせたかし展 人生はよろこばせごっこ

アンパンマンの生みの親・やなせたかしの初の大規模巡回展

会 期／**2月6日金～4月5日** 10:00～18:00 (最終入場 17:30)  
会 場／**松坂屋美術館** (松坂屋名古屋店 南館7階)  
あっせん価格／前売 一般 1,400円を **1,200円**  
前売 高校生・大学生 900円を **700円**  
前売 小学生・中学生 400円を **200円** ※未就学児入場無料  
購入方法／**1月31日水までに**ジョイセブン事務局でお買い求めください。(先着順)

### Hello Kitty 展

— わたしが変わるとキティも変わる —

キティは、いつもわたしのそばにいた 「キティとわたし」の50年をテーマに  
ハローキティだけがもつユニークさを紐解く新しい展覧会

会 期／**会期中～2月15日** 10:00～18:00 (最終入場 17:30)  
※土・日・祝日はご利用いただけません。  
会 場／**金山南ビル美術館棟** (旧名古屋ボストン美術館) (JR「金山駅」南口を出て徒歩すぐ)  
あっせん価格／平日入場券 一般 2,000円を **1,700円**  
平日入場券 高校生・大学生 1,500円を **1,300円** ※未就学児  
平日入場券 小学生・中学生 1,000円を **800円** 入場無料  
購入方法／**2月9日月までに**ジョイセブン事務局でお買い求めください。(先着順)

### クリスタルパーク恵那スケート場 アイススケート利用券

開催期間／**開催中～2月15日** 9:00～20:30 (土日祝は8:30～) 期間中無休  
※天候等により営業期間が変更になる場合があります。

会 場／**恵那スケート場** (恵那市武並町竹折)  
あっせん価格／

券 種	1 日 券	ナイター券 (17:00～)
大 人	1,000円 <b>800円</b>	500円 <b>400円</b>
高 校 生	800円 <b>600円</b>	400円 <b>300円</b>
小 中 生	500円 <b>400円</b>	200円 <b>100円</b>
貸 靴 券	500円 <b>400円</b>	300円 <b>200円</b>

イメージキャラクター クリス

購入方法／ジョイセブン事務局でお買い求めください。

### ゴッホ展 家族がつないだ画家の夢

会 期／**1月3日土～3月23日**  
10:00～18:00 金曜日は20:00まで (入場は閉館の30分前まで)  
休館日:1/5日、1/9日、2/2日、1/16日、3/2日、1/16日  
会 場／**愛知県美術館** (地下鉄「栄駅」下車 4番出口から徒歩3分)  
あっせん価格／前売 一般 1,800円 (当日2,000円) を **1,500円** ※高大生は要学生証  
前売 高大生 1,100円 (当日1,300円) を **900円** ※中学生以下無料  
購入方法／**2月16日月までに**ジョイセブン事務局でお買い求めください。(先着順)

### 『VISONクーポンBOOK』販売

東京ドーム24個分の広大な敷地にあるVISON! 対象の30店舗で使えるクーポンです!

有効期限／2026年 **3月末** クーポンは、たこ焼き・チーズケーキ・ソフトクリーム・シェイク・たいやき・バスケット・ブッシュ・ド・ノワール・ソフトドリンクなど引換出来ます。割引券では「COMO DONUTS」生トースト専門店や「振田彦 珈琲・伊勢国」など1,500円以上の利用で10%割引!! その他他草湯入浴料200円引き等とってもお得です!  
内 容／**クーポンBOOK**  
・クーポン5枚 (引換券3枚・割引券2枚)  
あっせん価格／**1冊** 通常1,000円を **500円**  
購入方法／ジョイセブン事務局でお買い求めください。(先着順、1会員5冊まで)

【LINE友だち登録で駐車場無料】VISON公式LINEを友だち登録で駐車1日無料クーポンが発行されます。

### なばなの里 イルミネーション入村券

会 期／**開催中～5月31日** (除外日:12/23～12/25)  
券 種／

区 分	一般価格	あっせん価格	特 徴
一 般 (小学生以上)	2,500円～ 3,000円 (現地での価格)	<b>1,500円</b>	1,000円のペゴニア ガーデン入館券付き

  
購入方法／ジョイセブン事務局でお買い求めください。(先着順)  
※但し、会期中1会員6枚まで(会員及び登録家族)。  
オークションへの出品、転売を禁止します。

## チケットのあっせん その2

### 北海道歌旅座 ザ・コンサート2026



日 時／**2月7日(土)** 14:00開演  
会 場／**中津川文化会館ホール**  
席種及び枚数／**全席自由 100枚**  
あっせん価格／前売 2,000円 (当日2,500円) を**1,800円**  
購入方法／**2月6日金までに**ジョイセブン事務局で  
お買い求めください。(先着順)

### 名古屋 ラーメンまつり2026



今冬も開催決定！  
ラーメンで熱い冬がやってくる！  
全国の人気ラーメン店が  
名古屋の栄に集結する  
「名古屋の冬の風物詩」

日 時／第1幕 **2月3日(火)～2月8日(日)**  
第2幕 **2月10日(火)～2月15日(日)**  
第3幕 **2月17日(火)～2月23日(月・祝)**  
10:30～20:30 (LO 20:15) 雨天開催  
※各幕最終日のみ 10:30～18:00 (LO 17:45)  
会 場／**久屋大通公園 エディオン久屋広場**  
あっせん価格／ラーメンチケット (前売り) 950円を**800円**  
※ラーメン1杯につき、チケット1枚必要。  
チケットは全日・全店舗共通。  
購入方法／**1月24日(出)までに**ジョイセブン事務局で  
お買い求めください。(先着順)

### ビューティこくぶ りんごちゃん × パク・ジュニョン 歌まねLIVE 歌謡Times

日 時／**3月15日(日)** 14:30開演  
会 場／**土岐市文化プラザ サンホール**  
席 種／**全席指定** (1会員4枚まで)  
あっせん価格／4,500円を**4,000円** ※未就学児の同伴・入場はご遠慮ください。  
購入方法／ジョイセブン事務局でお買い求めください。(先着順)

笑劇!!歌まねライブ  
×  
歌謡男子ポップス  
ステージを  
ご堪能下さい



## チケットのあっせん その3

### 久保田利伸 【追加公演】



“King of J-Soul”の異名をとる  
シンガーソングライターの  
久保田利伸が、デビュー40周年を迎える。  
国内外の実力派ミュージシャンを従え、  
客席を非日常の世界へ引き込む。  
全国ツアーを経てブラッシュアップされた  
Supremeなステージは、  
まさに40周年の集大成と言えるだろう。

日 時／**3月22日(日)** 17:00開演  
会 場／**日本ガイシホール**  
(JR金山駅から東海道本線「笠寺駅」下車 徒歩5分)  
席種及び枚数／**指定席 10枚** (1会員2枚まで)  
あっせん価格／12,000円を**11,800円** ※未就学児入場不可  
※本公演は「チケット不正転売禁止法」が定める「特定興行入場券」として販売いたします。無断有償譲渡禁止。  
※購入代表者氏名・連絡先電話番号を主催者と共有させていただきます。同意の上、お申込みください。

### 音市音座 2026

スターダスト☆レビューと豪華ゲストアーティストが  
名曲の数々を披露するこの日限りの  
夢のコラボレーションライブ!

- 4月4日(土)  
スターダスト☆レビュー、ウルフルズ(バンドアクト)  
上白石萌音、スキマスイッチ、吉田山田 and more
- 4月5日(日)  
スターダスト☆レビュー、阿部真央、HY(バンドアクト)  
川崎鷹也、ゴスペラーズ and more

日 時／**4月4日(土)** 14:30開演  
**4月5日(日)** 14:30開演  
会 場／**日本ガイシホール**  
(JR金山駅から東海道本線「笠寺駅」下車 徒歩5分)  
席種及び枚数／**全席指定 各10枚**  
あっせん価格／9,000円を**8,200円** ※3才以上チケット必要  
※本公演は「チケット不正転売禁止法」が定める「特定興行入場券」として販売いたします。無断有償譲渡禁止。  
※購入代表者氏名・連絡先電話番号を主催者と共有させていただきます。同意の上、お申込みください。



チケットのあっせん その3 の申込方法は10ページにあります。※申込後のキャンセルは出来ません。(先着順)

## チケットのあっせん その4

### MISIA



MISIAの  
人気ライブシリーズ  
「星空のライブ」の  
全国アリーナツアー!

抽選!  
1/13 (火)  
締切!

日 時 / **3月1日(火)** 16:00開演

会 場 / **日本ガイシホール**  
(JR金山駅から東海道本線「笠寺駅」下車 徒歩5分)

席種及び枚数 / **全席指定 20枚** (1会員2枚まで)

あっせん価格 / 13,500円を **13,300円**  
※3才以上の方は1人1枚のチケットが必要となります。

### 葉加瀬太郎



クラシック、ジャズ、ロック、ポップスの垣根を越えた唯一無二の  
世界的ヴァイオリニストとして活動の幅を広げ続ける

葉加瀬太郎のコンサート

「葉加瀬太郎 オーケストラコンサート 2026  
~The Symphonic Sessions~」

抽選!  
1/13 (火)  
締切!

日 時 / **4月10日(金)** 18:30開演

**4月12日(日)** 14:00開演

会 場 / **愛知県芸術劇場 大ホール**  
(地下鉄「栄駅」下車徒歩3分)

席種及び枚数 / **全席指定 各日10枚** (1会員2枚まで)

あっせん価格 / 13,500円を **13,300円** ※4才以下入場不可

【チケットのあっせん その4 申込方法】 ※申込後のキャンセルは出来ません。 ※重複申込みはご遠慮ください。  
1月13日(火)までに10ページ申込方法でお申込みください。抽選のうえ、当選者のみ1/30(金)までにご連絡します。

## チケットのあっせん その5



### 爆笑!お笑いエンタメライブ in名古屋

実力派10組が魅せる、最高の爆笑ステージをご覧ください!!  
終演後にサインボール投げあり!対象商品購入でハイタッチ会に参加できます!

出演者:U字工事、はなわ、どぶろっく  
カミナリ、三四郎、ウエストランド  
真空ジェシカ、ロケット団、  
モグラライダー、シティホテル3号室  
あぁ〜しらぎ、や団、ひつじないり  
※都合により、出演者が一部変更に  
なる場合もございます。

日 時 / **3月8日(日)** ①12:00開演 / ②15:30開演

会 場 / **Niterra日本特殊陶業市民会館フォレストホール** (JR金山駅より北へ徒歩5分)

席種及び枚数 / **全席指定 各20枚**

あっせん価格 / 4,800円を **3,600円** ※3才以上有料、3才未満入場不可



### 綾小路きみまろ 爆笑スーパーライブ in名古屋

“一笑懸命”お腹の底から笑って、  
元気みなぎるひとときを!  
毎年ご好評につき  
完売しております。  
お早めにお申込みください。

日 時 / **4月21日(火)** 14:00開演

会 場 / **Niterra日本特殊陶業市民会館  
フォレストホール** (JR金山駅より北へ徒歩5分)

席種及び枚数 / **全席指定 20枚**

あっせん価格 / 5,500円を **4,800円**

### 梅沢富美男劇団特別公演

### 梅沢富美男&研ナオコ アッ!とおどろく夢芝居

笑って泣ける人情芝居、爆笑&絶品の  
歌謡ステージ、超豪華絢爛な舞踊絵巻。  
大満足!三部構成でお贈りいたします!

出演者: 梅沢富美男/研ナオコ/竜小太郎/門戸竜二



日 時 / **4月24日(金)**  
①14:00開演 / ②18:00開演

会 場 / **刈谷市総合文化センター  
アイリス大ホール**  
(東海道本線「刈谷駅」南口よりウイングデッキ直結、徒歩3分)

席種及び枚数 / **全席指定 各20枚**

あっせん価格 / 8,800円を **3,900円** ※未就学児入場不可

チケットのあっせん その5 の申込方法は10ページにあります。 ※申込後のキャンセルは出来ません。(先着順)



# チケットのあっせん その6



**第1部 白雲の城**  
氷川きよしのヒット曲「白雲の城」をモチーフにした新作時代劇  
作・演出堤泰之

**第2部**  
**氷川きよしコンサート2026**  
氷川きよしの原点である演歌を中心に、新曲やロック&ポップスまで劇場版特別構成でお届けします。

## 氷川きよし 特別公演 白雲の城

新作時代劇と、劇場ならではの特別構成でお届けする  
コンサートの豪華2本立て!

出演者：氷川きよし、丸山智己、島崎和歌子(Wキャスト)、中島唱子(Wキャスト)  
山崎樹範、上野なつひ、石倉三郎

日 時／ **3月7日(土)** 16:00開演  
会 場／ **御園座**(地下鉄「伏見駅」下車5番出口より徒歩2分)  
席種及び枚数／ **S席 10枚** ※未就学児童入場不可  
あっせん価格／16,500円を **15,800円**

## 舞台 『世界の終りとハードボイルド・ワンダーランド』

村上春樹の世界的な代表作が、  
藤原竜也主演で世界初の舞台化!



出演者：藤原竜也、森田望智  
宮尾俊太郎、富田望生  
駒木根葵汰、島村龍乃介(Wキャスト)  
藤田ハル、松田慎也、池田成志、ほか

日 時／ **2月13日(金)** 13:30開演  
**2月14日(土)** 17:30開演  
会 場／ **名古屋文理大学文化フォーラム 大ホール**  
(稲沢市民会館)  
席種及び枚数／ **全席指定 各10枚** ※未就学児童入場不可  
あっせん価格／13,000円を **11,800円**

## 杉田二郎/細坪基佳

平日昼間を楽しもう!  
FIRST SAIL COMTEC PORTBASE  
OPENING CEREMONY  
杉田二郎・細坪基佳コンサート  
～あの青春の別れ道～



日 時／ **2月16日(月)**  
15:00開演  
会 場／ **COMTEC PORTBASE**  
(地下鉄名港線「港区役所駅」2番出口より徒歩8分)  
席種及び枚数／ **全席指定 10枚** ※未就学児童入場不可  
あっせん価格／7,000円を **6,000円**  
※入場時ドリンク代600円別途必要

## 辛島美登里

平日昼間を楽しもう!  
FIRST SAIL COMTEC PORTBASE  
OPENING CEREMONY  
辛島美登里コンサート



日 時／ **2月17日(火)**  
16:00開演  
会 場／ **COMTEC PORTBASE**  
(地下鉄名港線「港区役所駅」2番出口より徒歩8分)  
席種及び枚数／ **全席指定 10枚** ※未就学児童入場不可  
あっせん価格／7,000円を **6,000円**  
※入場時ドリンク代600円別途必要

## イルカ

平日昼間を楽しもう!  
FIRST SAIL COMTEC PORTBASE  
OPENING CEREMONY  
プレ55周年 イルカコンサート  
～あいのたね まこう!～



日 時／ **2月18日(水)**  
15:00開演  
会 場／ **COMTEC PORTBASE**  
(地下鉄名港線「港区役所駅」2番出口より徒歩8分)  
席種及び枚数／ **全席指定 10枚** ※未就学児童入場不可  
あっせん価格／7,000円を **6,000円**  
※入場時ドリンク代600円別途必要

## スアル・アゲン「ジェゴグ」 日本ツアー2026

神々の島・バリ 幻の音楽「ジェゴグ」  
最高峰楽団スアル・アゲン  
10年ぶりの来日公演!  
ユネスコ無形文化遺産「ガムラン」を  
堪能する一夜。



日 時／ **2月19日(木)** 18:45開演  
会 場／ **豊田市コンサートホール**  
(愛知環状鉄道「新豊田駅」下車 徒歩5分)  
席種及び枚数／ **S席 10枚** ※未就学児童入場不可  
あっせん価格／6,800円を **6,300円**

## NUKIDO ～外から見るか芯から見るか～

人情満載のチャンバラアクション  
エンターテインメント!!

出演者：立花裕大、笹森裕貴、石橋弘毅、我膳導、  
葉山昴、河口博昭、三浦剛、西ノ園達大、  
村田雄浩、飯島直子



日 時／ **3月12日(木)** 18:30開演  
会 場／ **ウインクあいち 大ホール**  
(名古屋駅桜通口からミッドランド方面徒歩5分)  
席種及び枚数／ **全席指定 10枚** ※未就学児童入場不可  
あっせん価格／10,000円を **9,000円**

チケットのあっせん その6 の申込方法は10ページにあります。※申込後のキャンセルは出来ません。(先着順)

希望の出発日を ○印で囲って下さい	2/22(日)	釣舟体験 フィッシング!! 約3時間の釣り
	2/21(土)・3/15(日)	牡蠣の浦村! 牡蠣食べ放題&伊勢神宮
	2/28(土)	浜名湖ランチバイキングといちご狩り
	2/28(土)~3/1(日)	片山津温泉 佳水郷で蟹尽くし!! 1泊2日

参加者氏名 (必ず参加される方の氏名をご記入ください)	年齢	区分 (○印を付けてください)
会員番号 氏 名		会員・登録 家族
会員番号 氏 名		会員・登録 家族・同伴者
会員番号 氏 名		会員・登録 家族・同伴者
会員番号 氏 名		会員・登録 家族・同伴者
会員番号 氏 名		会員・登録 家族・同伴者

参加申込人数 合計		名
会員番号		
会員氏名		
自宅住所	〒 —	
連絡先TEL	※携帯等連絡のとれる番号を記入してください。 —	
乗車場所の番号		

※奇数参加の場合は、相席になることがあります。予めご了承ください。(ハガキ裏)  
※不正な参加があった場合は、事業所経由で会員へ請求します。  
※個人情報についてはツアー以外の目的で利用しません。

FAXで申込の場合は、切り取らずこのページのまま送信してください

## ■ジョイセブンツアー共通申込方法

申込締切日は **1月13日(火)**です。(必着)

申込書(コピー可)に記入し、ファックス(0573-65-1180)またはハガキに貼ってお申込みください。

申込み多数の場合は抽選となります。

当選もれの方には**1月23日(金)までに直接通知します。**

参加者には出発日近くに案内状を送りますが、それ以前に当・落の返信が必要な方は往復ハガキでお申込みください。

※ご案内や参加費請求等は、**旅行会社より申込者に直接させていただきます。**

旅行案内をお受取り後のメンバー変更・キャンセル・旅行に関するお問合せ等は旅行会社へご連絡ください。

※いただいた個人情報についてはツアー以外の目的で利用しません。

切手	5080015	(ハガキ裏)
中津川市手賀野一七一		
ジョイセブン事務局宛		

番号	地域名	発着場所
1	中津川	中津川市役所前
2	恵那	恵那市役所前バス停
3	蛭川	ごとう観光車庫
4	中津川	中部観光車庫

※各種ツアーの行程からお選びください。



申込書をハガキの裏に貼って出してください。(コピー可)



## ジョイセブンの特約店(割引店)になっていただけませんか

ジョイセブンでは、会員の皆さんに、**会員証を提示するだけで割引の特典が受けられる提携特約店制度**があります。この制度をさらに拡大して、会員の皆さんにより利用しやすくするために、新たに特約店になっていただけるお店や事業所を求めています。ご賛同いただける場合はジョイセブン事務局までご連絡ください。ジョイセブン事務局の担当者が訪問させていただきます。会員の皆さんの情報提供のご協力をお願いします。

特約店  
募集

## ■チケットの申込方法(その3~その6) / 申込締切日 1月16日(金)

※但し、あっせんチケットにより締切日が異なりますのでご注意ください。

- ①下記の申込用紙にご記入の上、ジョイセブン事務局へファックス(0573-65-1180)してください。
- ②ファックスのない方は、Eメール(j@joy7.or.jp)でお申込みください。携帯でもできます。  
または**ジョイセブンホームページ**(<https://joy7.or.jp>) **チケットの申込**又は下記のQRコードをご利用ください。
- ③上記①と②以外の方は、申込用紙にご記入の上、事務局へご提出ください。

※お申込み後のキャンセルは出来ません。お申込み受付後、ご予約結果を電話またはハガキで連絡します。

## ■チケットの受取方法

ご予約のチケットが届きましたら電話またはハガキで連絡します。  
ご連絡後10日以内に代金引換にてお受取ください。郵送希望の方はお申出ください。



FAXの方は切り取らず、このページのまま送信してください。

## チケット申込書(その3~その6) / FAX 0573-65-1180

申込日 月 日

事業所名		事業所 ☎	—	—
会員番号		会員氏名		
自宅住所	〒 —	連絡先 ☎	※携帯等連絡のとれる番号を記入してください。 —	
公演名		公演日	/ ( )	時間
席種又は券種及び枚数				





# ちょっとお得なお知らせ その1

令和8年の節分は2月3日(火)です。  
節分に巻き寿司を食べる風習は、福を巻き込むという意味と、  
縁を切らないという意味が込められています。  
今年の恵方は「南南東やや南」です。



## 各店舗共通申込要項

優待方法／1月31日(火)までに(但し、ちこり村は1月23日(金)までに)ジョイセブン会員である旨を告げ電話で直接お店へご予約いただき、当日料金支払時にジョイセブンカードを提示してください。  
優待対象者／会員及び登録家族 ※原則 直接お店へ取りに来ていただける方。※価格はすべて税込です。

## 四季七色彩

場所／中津川市千旦林2520-1  
☎0573-68-7868

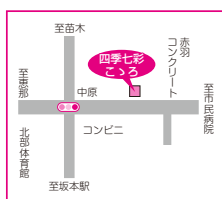
### こころ特製恵方巻き 1本

一般価格 1,300円 → ジョイセブン価格 **1,200円**  
(鮭、カニ身、胡瓜、かんぴょう、出し巻き玉子、サラダ等)

お渡し 2月3日(火) 11:00～



(イメージ)



## 寿司御料理 金寿日

場所／恵那市長島町久須見1085-9  
☎0573-25-7212

### 1) 丸かぶり寿司 1本

一般価格 1,100円 → ジョイセブン価格 **990円**

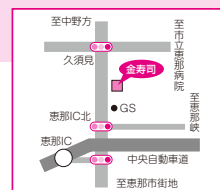
### 2) 特上丸かぶり寿司 1本

一般価格 1,980円 → ジョイセブン価格 **1,870円**

お渡し 2月3日(火) 11:00～



(イメージ)

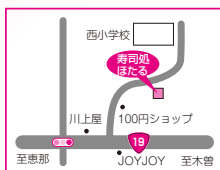


## 寿司処 ほたる

場所／中津川市手賀野78-16 (西小学校上)  
☎0573-66-4422

- 1) 恵方巻 1本 一般価格 950円 → ジョイセブン価格 **850円**  
(きゅうり、出し巻き玉子、しいたけ、かんぴょう、おぼろ)
- 2) 海鮮巻 1本 一般価格 1,800円 → ジョイセブン価格 **1,700円**  
(まぐろ、いか、穴子、えび、かんぴょう、出し巻き玉子)
- 3) ハーフ巻3種セット 一般価格 1,400円 → ジョイセブン価格 **1,300円**  
(サラダ巻、中巻き、ネギトロ風)

お渡し 2月3日(火) 11:00～ ・配達につきましてはお電話でご相談します。



(イメージ)

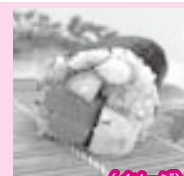
## ちこり村 ダバダバ

岐阜 中津川

場所／中津川市千旦林1-15 (ちこり村内)  
☎0573-62-1545

- 1) 海老フライ巻 一般価格 900円 → ジョイセブン価格 **850円**
- 2) 国産牛甘辛サラダ巻 一般価格 1,000円 → ジョイセブン価格 **950円**
- 3) うなぎ巻 一般価格 1,200円 → ジョイセブン価格 **1,150円**
- 4) 海鮮巻 一般価格 1,300円 → ジョイセブン価格 **1,250円**

お渡し 2/2日(月)・2/3日(火)  
※当日店頭お渡しします。  
※申込締切：1月23日(金)17:00まで



(イメージ)



## 恵方巻…食べ方いろいろ

- ① 恵方を向いて食べる … 神様がいらっしゃる良い方向を向いて、願い事をしながら食べる。
- ② 無言で食べる …… 太巻きを食べている間はしゃべってははいけません。しゃべっては運が逃げてしまいます。
- ③ 一気に食べる …… 上品に切り分けずに、ガブッと丸ごとかぶりつき、食べきってしまいましょう。  
「縁を切らない」「福を一気に取り入れる」という意味があるそうです。





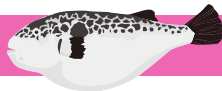
## ちょっとお得なお知らせ その2

### ふぐシーズン到来！さあ旬を味わおう。

※価格はすべて税込です。

#### 寿司御料理 全席

※当店のふぐはトラフグのみを使用しております。



所在地／恵那市長島町久須見1085-9 ☎0573-25-7212

優待期間／2月5日(木)～2月28日(土)

昼の部 11:00～14:00 夜の部 17:00～21:30  
定休日 水曜日

優待内容／すしとふぐ会席 1人8,800円を**7,700円**

優待対象者／会員・登録家族及び同伴者

優待方法／1週間前までにジョイセブン会員である旨を告げ4名以上で予約し、料金支払い時にジョイセブンカードを提示してください。

#### 御献立

- ・てっぴ (ふぐ皮)
- ・てっさ (ふぐ刺身)
- ・てっちり (ふぐ鍋)
- ・季節の天ぷら
- ・すし
- ・茶碗蒸し
- ・雑炊 (ふぐ雑炊)
- ・デザート

#### 四季七彩 くら



所在地／中津川市千旦林2520-1

☎0573-68-7868

優待期間／1月10日(土)～2月28日(土)

昼の部 11:00～14:30 夜の部 17:30～22:00

定休日 木曜日・1/27(火)・1/28(水)

優待内容／ふぐ会席 1人前10,000円を**9,000円**

優待対象者／会員・登録家族及び同伴者

優待方法／2日前までにジョイセブン会員である旨を告げ2名以上で予約し、料金支払い時にジョイセブンカードを提示してください。

#### 御献立

- ・てっさ
- ・てっぴ
- ・てっちり
- ・ふぐの天麩羅
- ・雑炊
- ・デザート

#### 予約受けたまわります

仕出し弁当 3,000円より  
オードブル 7,000円より(4人から5人前)  
恵方巻 1,300円

#### ふぐまつり 追分茶屋

所在地／中津川市駒場1547-58 ☎0573-65-6964

優待期間／1月7日(水)～3月15日(日) [日曜・祝日は夜のみ営業]

11:00～15:00 17:00～20:00入店

定休日 火曜日及び第2・第4月曜日の夜

※定休日は人数によりご相談承ります。

優待対象者／会員・登録家族及び同伴者

優待方法／3日前までにジョイセブン会員である旨を告げ2名以上で予約し、料金支払時にジョイセブンカードを提示してください。

優待内容／ふぐづくし10,000円を**8,800円**

#### おしながき

- ・身皮の合え物
- ・てっさ(ふぐ刺し)
- ・三河湾の天然トラフグを1人前ずつ盛ります
- ・ふぐの煮凝り・ふぐ皮の茶碗蒸し
- ・てっちり(ふぐ鍋)
- ・鍋もアラだけではなくトラフグの身も付けます
- ・唐揚げ・雑炊・香の物



※写真はイメージです。

※ひれ酒 通常950円を500円(お1人1杯まで)  
2～3杯は注ぎ足してもヒシの味は出ます。



東海ろうきん2025  
冬 預金のキャンペーン  
2024年12月18日～2025年2月1日

キャンペーン金利は4種類！  
必ずすべてのお借入れに適用  
2024年12月18日～2025年2月1日  
※キャンペーン期間中は、お借入れの金利が優待されます。

※セカンドライフ適用商品  
100万円～200万円  
100万円～200万円

ろうきんダイレクト  
お借入れの利率

1年 年 0.60%  
3年 年 0.75%  
5年 年 1.05%

ろうきんダイレクト  
お借入れの利率

お問い合わせは 中津川支店 ☎0120-608625 平日 9:00～17:00 (土・日・祝日除く)

ご利用いただける方  
個人のお客さま  
貸付資金  
1,000万円未満：スーパー定期(お預入れ期間3年未満：単利型、3年以上：複利型)  
1,000万円以上：大口定期(単利型)

ご利用いただきたい事項  
1. 本商品の金利は、初回のお預入れ満期日まで適用されます。満期経過後は、満期経過時点のスーパー定期または大口定期のお預入れ期間毎の店頭表示金利が適用されます。なお、ろうきんダイレクトでのお預入れは満期経過時点の「商品上乗せ金利」と「冬の預金キャンペーン上乗せ金利(キャンペーン実施中の場合)」を加えた金利が適用されます。2. 店頭表示金利および上乗せ金利は税引き前であり、お利息には20.315%の税金がかかります。3. 中途解約された場合は、お預入れ期間毎に応じた当会庫所定の中途解約金利を適用させていただきます。4. 金利情勢により、金利上乗せ幅の変更、または本商品のお取扱いを中止させていただくことがございます。5. 他の優遇金利制度との併用はできません。6. 本商品は、預金保険の対象で、両保険の範囲内で保護されます。※対象預金である「スーパー定期」「大口定期」の詳細につきましては、ホームページまたは店頭の商品概要説明書をご用意しております。

2025年1月1日適用



## ちょっとお得なお知らせ その3

### 昼神温泉郷 旅の玉手箱 **よし乃亭**



所在地／長野県下伊那郡阿智村智里389-1  
☎0265-43-3211

期 間／令和8年1月4日(日)～令和8年4月10日(金)の平日  
・送迎はお問い合わせください。・平日限定

利用対象者／会員・登録家族及び同伴者

優待方法／予約時にジョイセブン会員である旨を告げ、チェックイン時にジョイセブンカードを提示してください。

優待内容／平日1泊2食

**ジョイセブン会員様35%割引特別企画**

・宿主催の星空鑑賞会参加可能 ※曇天時は中止。  
・オールインクルーシブ

お1人様	一般料金	ジョイセブン料金
玉手箱会席コース	26,400円	<b>17,160円</b>

### 天心 信州昼神温泉郷 昼神グランドホテル



天地の湯



おかげさまで  
庭園露天風呂「天地の湯」も  
御好評いただいております。  
湯ったり満足の天心の湯でおくつろぎください

所在地／長野県下伊那郡阿智村昼神温泉郷  
☎0265-43-3434/FAX0265-43-3435

期 間／令和7年12月25日～令和8年4月10日  
土曜日・休前日料金はお問い合わせください

利用対象者／会員・登録家族及び同伴者

優待方法／予約時にジョイセブン会員である旨を告げ、チェックイン時にジョイセブンカードを提示してください。

優待内容／1泊2食(夕食は当館におまかせくださいませ)

お1人様	一般料金	ジョイセブン料金
お値打ちプラン	23,100円	<b>18,700円</b>

南信州／天竜水神温泉

### よし乃亭



長寿の湯

所在地／長野県飯田市下久堅知久平1815  
☎0265-29-8130

期 間／令和8年1月5日～令和8年4月10日

利用対象者／会員・登録家族及び同伴者

優待方法／予約時にジョイセブン会員である旨を告げ、チェックイン時にジョイセブンカードを提示してください。

優待内容／1泊2食

お1人様	一般料金	ジョイセブン料金
平 日	16,500円	<b>14,300円</b>
休前日	19,800円	<b>18,700円</b>

①夕食は会場食となります。

②お部屋食希望の方や送迎についてはお問い合わせください。



### 日本モンキーパーク 冬の感謝祭

お得意様限定  
事前予約制

開 催 日／1月2日(金)～1月12日(月・祝)

所 在 地／愛知県犬山市大字犬山字官林26 ☎0568-61-0870

優待内容／①入園料+催事入館料

おとな(中学生以上) 1,800円～  
こども(2才以上) 1,400円～ ⇒ **500円**

②ワンデースポーツ+催事入館料(入園+のりほうだい券)

大 人(中学生以上) 4,400円～ ⇒ **2,500円**  
小学生 4,000円～  
幼 児(2才以上) 3,200円 ⇒ **2,000円**

優待方法／右上の二次元コードからお申込みください。

### さらに大感謝祭限定！

#### ◆サンリオグリーティングランド◆

催事館内で行うキャラクターグリーティング  
参加券がお得に購入できる♪

1,000円(2才以上)が**900円**

※WEBチケットでの事前購入に限りです。

※グリーティングの詳細は、公式HPをご確認ください。



チケット購入は  
こちらから♪

### 特典がこんなに盛りだくさん!!

#### ① のりもの回数券

1,000円分が**700円**で購入できます！

#### ② みはらしカフェ・キッチンスマイル

セットドリンク1杯 **無料!**

※ドリンク以外の商品購入に限りです。

※ごちらの特典は当日入園ゲートにて割引券・引換券をお渡しいたします。



# ゴルフ場優待情報 1月~3月

## 優待対象者

### 会員及び同伴者

※但し、ゴルフ場によっては優待がジョイセブン会員のみ場合がありますので、予約の際にゴルフ場にご確認ください。

## 申込方法

直接ゴルフ場へジョイセブン会員である旨を告げ予約し、当日フロントでジョイセブンカードを提示してください。

※料金はすべて税込表示となっています。



## 明智ゴルフ倶楽部 明智ゴルフ場

期間 1月6日~3月31日 ☎0573-54-3131  
料金 乗用カートセルフ ☎0573-54-3441  
軽朝食・昼食付(全コース共通)

1月・2月	平 日	ジョイセブン料金(会員のみ)
	土日祝	7,800円
3月	3/2~13 平日	7,800円
	3/16~31 平日	8,200円
	土日祝	13,500円

・1/6・13・19・20・26・2/2・3・9・19・20は休場日となります。  
・ビジター様が東コースをご利用の場合、時間帯などの予約制限がございます。

## 明智ゴルフ倶楽部 ひるかわゴルフ場

期間 1月6日~3月31日 ☎0573-45-3311  
料金 乗用カートセルフ ☎0573-45-2700  
軽朝食(10:00まで) 昼食付

期 間	ジョイセブン料金
平 日	1/6~2/27 7,700円
	3/2~3/13 7,900円
	3/16~3/31 8,400円
土・日・祝 休憩あり	1/3~2/28 12,000円
	3/1~3/15 13,500円
	3/20~3/29 15,500円

※1/8・29・30  
2/16・17は休場日  
となります。



## いわしまカントリークラブ

期間 1月7日~2月28日 ☎0573-43-4141  
料金 乗用カートセルフ ☎0573-43-4041  
全日(昼食付)

1月・2月	平 日	5,980円
	土日祝	9,280円

※アメリカンセルフデー 5,200円(クラブハウス利用なしでスループレーとなります。)  
1/5・6・13・19・20・26・27  
2/2・3・9・10・16・17・24  
※3月の料金は直接ゴルフ場へお問い合わせください。



## 大島康成カントリークラブ

期間 1月5日~2月28日 ☎0573-25-5111  
料金 乗用カートセルフ ☎0573-25-5757

	通常料金	ジョイセブン料金(平日のみ昼食付)
平 日	1/5~2/27 9,330円	8,130円(諸税込)
土・日・祝	1/17~2/15 14,850円	11,930円(諸税込)

(キャディ付はプラス3,300円)



## クラウンカントリークラブ

期間 1月6日~2月28日 ☎0572-65-3939  
料金 乗用カートセルフ(昼食付) ☎0572-65-4333

1月・2月	平 日	7,800円~ 8,000円
	土・日・祝	12,000円~ 13,100円



## 小曽チェリークリークカントリークラブ

☎0574-64-3322 ☎0574-64-4322  
料金 乗用カートセルフプレー(利用税・昼食補助・消費税込)

	平 日	土日祝
1月	6,620円	12,990円
2月		14,990円
3月	8,970円	17,990円

※1/5まで年始料金です。料金は直接ゴルフ場へお問い合わせください。  
※2B不可。3B割増別途必要  
※ロッカールームと浴室をご利用の場合はロッカー代440円(税込)が別途必要です。

## GOLF5カントリークラブ

期間 1月6日~3月31日 ☎0572-63-3800  
料金 乗用カートセルフ 3B以上 ☎0572-63-3839

期 間	平 日	土・日・祝
1/6~2/28	6,990円(昼食付)	14,490円
3/1~3/31	9,660円	15,490円

※上記料金は、ゴルフ場利用税、スポーツ振興基金、消費税が含まれます。  
※1/6~2/28まではモーニングコーヒー付(朝限定)  
※1/12(月)・2/11(火)・2/23(月)・3/20(金)の祝日は昼食付



## デイリー瑞浪カントリー倶楽部

期間 1月5日~3月31日 ☎0572-63-1001  
料金 乗用カートセルフ(昼食付) ☎0572-63-3900

	平 日	土日祝
1・2月	5,900円	9,900円
3月	6,880円	11,600円

※料金は税込総額です。  
※1/4まで年始料金です。  
料金は直接電話でお問  
い合わせください。  
※ご精算クレジットカード  
のみでのお支払いとなり  
ます。



全日全員に  
練習場コインプレゼント

上記料金でプレーされるジョイセブン会員のみ対象となります。  
当日受付時にジョイセブンカードを提示してください。



## 東濃カントリー倶楽部

期間 1月1日～3月31日 ☎0572-65-4111  
料金 乗用カートセルフ ☎0572-65-3824

1月・2月	平日	5,900円～7,500円	※全て税込表示 ※全日食事付 ※バッグ割増及び キャンセルフィー についてはゴルフ場へ お問い合わせください。
1月	土・日・祝	7,700円～13,000円	
2月		7,700円～12,000円	
3月	平日	6,200円～9,000円	
	土・日・祝	13,000円～16,500円	

※オールセルフスタイル 1/5-9-12-19-26-30/2-9-13-16-20-23-3/2-9-16-23-30はキャディ/バッグを  
マスター室前・お車までご自身で運んでいただきます。  
昼食は限定メニュー（6品程度から選択）のみ。お風呂及びシャワー1月2月休業、3月シャワーのみ営業。

ジョイセブ  
特典

モーニングコーヒーサービス

上記料金でプレーされるジョイセブン会員のみ対象となります。  
当日受付時にジョイセブンカードを提示してください。



## ニューキャピタルゴルフ倶楽部

ジャック・ニクラウスゴルフコース

期間 1月1日～3月31日 ☎0573-56-2000  
料金 乗用カートセルフ ☎0573-56-2300

年始	1/1 (元旦)	7,800円	スループレー
特別営業	1/2～1/4	13,000円	昼食別
土日祝	1/10～2/28	11,000円～11,500円	指定昼食付
	3/1～3/29	14,800円	
平日	1/5～2/26	7,500円	
	3/2～3/31	7,500円～8,700円	

※除外日: 1/30-2/27-3/6-3/27

※上記料金は消費税・利用税・ゴルフ振興基金が含まれます。

※指定昼食付とはゴルフ場指定の昼食となり、指定外の注文は差額が発生します。

※元旦はロッカー、お風呂利用不可。レストラン終日クローズとなります。



## 中仙道ゴルフ倶楽部

☎0572-63-3111 ☎0572-63-3113  
料金

1月～2月	年始	1/2～1/4	7,990円	昼食付 2B～受付・割増なし
	土日祝	1/10～2/28		
	平日	1/5～2/27	4,990円	
3月	土日祝	3/1～3/8-3/20	9,990円	昼食付・3B～受付・割増なし
		3/14～3/29	12,580円	
	平日	3/2～3/31	6,500円	昼食付・2B～受付・割増なし

※ロッカー利用の場合は別途330円必要です。

※1月休場日あり（ゴルフ場へお問合せください）

※1/6～3/6までの平日はシャワーのみ利用出来ます。（お風呂利用不可）

ジョイセブ  
特典

昼食時HC付(会員の)

当日受付時にジョイセブンカードを提示してください。  
ドリンクのご利用はゴルフ場にお問い合わせください。



## メダリオン・ベルグラビアリゾート

☎0573-52-2212 ☎0573-52-2559  
料金 乗用カートセルフ

			通常料金	ジョイセブン料金	
プレーのみ	平日	1/11まで	8,230円	7,730円	昼食付
	土日祝		13,650円	12,650円	
	平日	3/1～3/31	8,230円	7,730円	昼食別
	土日祝		15,650円	14,650円	
宿泊+プレー (15ラウンド)	平日	1/11まで	20,030円	19,530円	昼食別
	土日祝	3/1～3/31	23,030円	22,530円	
アメリカンセルフ営業 (バッグ割増なし)	月曜日		4,500円		
	土日祝	1/16～2/28	6,500円		

注) 宿泊+プレーは1/11のプレーまでとなります。(1/11までは昼食付) 1/2は祝日料金  
アメリカンセルフ営業は予告なく変更する場合がございますのでご了承ください。

## 山岡カントリークラブ

期間 1月1日～3月31日 ☎0573-56-3711  
料金 乗用カートセルフ ☎0573-56-3727

通常セルフ	通常料金	優待料金	
元旦(1/1)特別セルフ営業	7,000円	—	※左記料金は消費税・利用税・ゴルフ振興基金を 含む総額表記です。
特定日・土日(1/2～1/4)	13,200円	12,200円	
特定日・祝日(1/5/2/11/3/20)	9,600円	8,600円	
土日(1/10～3/29)	10,700円	9,700円	
平日(1/6～2/28) モーニング コーヒー付	7,200円	6,700円	※1/1元旦特別セルフ営業、 スループレー、レストラン クローズとなります。 ※平日のみ指定昼食付(ゴルフ 場指定昼食以外のメニュー は差額が発生します) ※ロッカー室をご利用される ビジター様は別途330円が 必要です。 ※3月の土日祝の予約は1月 1日13時より受付開始です。 ※3月中旬迄までフェアウェイ 乗用カート乗り入れを休止 します。
平日(3/3～3/31)	7,700円～8,700円	7,200円～8,200円	
超!お得な日(1/13/2/3/2)	6,200円	—	



## ユーグリーン中津川ゴルフ倶楽部

期間 1月5日～3月31日 ☎0573-68-6111  
料金 乗用カートセルフ(昼食付) ☎0573-68-6119

乗用カート1.0R	平日	土曜	日曜	祝日
1月・2月	8,100円	12,300円	12,000円	11,100円
3月	9,000円	15,700円	15,400円	13,600円

※ジョイセブン会員1名で1組4名まで特典の対象になります。

※お電話予約でのみ特典対象になります。予約時にジョイセブン会員とお伝えください。

※当日受付時にジョイセブンカードをご提示ください。

※年始 1/1～1/4 特別料金となります。お問合せください。

## マラソン大会参加助成のお知らせ

会員の皆さまの健康づくりを応援するため、  
下記の大大会に参加された会員を対象に **走るあなたを応援します!**  
**500円のクオカード**をお渡しします。  
走ることが好きな方も、初めてチャレンジする方も、この機会にぜひご参加ください。

助成対象  
の大会

### ① 第40回 日本大正村クロスカントリー

日程: 令和8年3月15日(日)  
参加料: 一般 4,500円  
参加締切: 令和8年1月12日(月・祝)

### ② 第23回 恵那峡ハーフマラソン

日程: 令和8年4月19日(日)  
参加料: 一般 5,000円  
参加締切: 令和8年1月31日(土)

※助成対象は  
どちらかの  
大会1回のみ



※大会概要はQRコードから

対象者

会員本人のみ (一般の部に参加の会員限定)

助成内容

クオカード500円分を進呈

申請方法

マラソン等参加助成申請書(コピー可)に必要な事項を記入して、  
大会主催の「完走証」を添付(コピー可)して  
ジョイセブン事務局窓口で申請してください。

※申請は①、②どちらかの大会、1回のみとなります。

※申込用紙は3月又は4月会報誌等で掲載します。

または、2025年12月号9ページにあります。

申請期間

令和8年 4月1日(水)～5月16日(土)まで



## バレンタインギフトのあっせん

ジョイセブン  
会員の皆さまへ **HAPPY**  
**Valentine's DAY 2026**

## バレンタインギフトのご案内

甘～い幸せを  
**厳選セレクト!**

話題の  
人気スイーツを  
お楽しみください!



※詳細は今月会報誌の折込チラシをご覧ください。

- チラシ掲載の価格より割引料金で購入出来ます。
- 料金はご案内チラシの申込書でご確認ください。
- グループで5,000円以上まとめて申込をされると送料が無料になります。



## スキー場 割引情報



情 理

高聳スノーパーク

2025-2026シーズン有効

0575-72-7000

1日券	平日	大人	8,000円 → <b>4,800円</b>
	特日+食事券		7,000円 → <b>6,100円</b>

※特約日除く、日・曜日 年末年始(12/29)・1/1は最大人数が40名以上です。  
 ※上記1日1席にてダイナミクス社員専用席  
 ※天候、観覧状況、リアテ運行状況などにより、高層スノーパークとダイナミクスが往來できず、閉会がございします。  
 ※リフト等が故障した場合はリフトを閉鎖し、お時間をいただきます(ご迷惑お察し)  
 ※スーパーコース、ファイナルコースは閉鎖してご利用はできません(1/1、2日の場合のみ)

## ダイナランド

12月6日～2026年シーズン終了

☎0575-72-6636

1日券	早 日	大 人	8,000円 → <b>4,800円</b>
	特日+食事券		7,000円 → <b>6,100円</b>

\*明日は土・日・祝日、年末年始（12/29～1/2）未大会合は中学生以上とします。  
\*ディナンドは毎週木曜日はイベントデーのため、休館日が午前（12/31・2/1除く）  
\*タイランドエリアの例  
\*有知無解。オーブニング、ファイナルの両方前引開始中は禁ぐ。  
\*上のリフト券にて乗車スノーパークも決定可能。  
\*来季、雪量状況、リフト運行状況をなどより、ディナンドと高麗スノーパークが往來でき、場合がございます。  
\*ホテルに空室で利用の際は月間キャンセル等の罰金も代金です。

**ひるがの高原スキー場**

12月26日~2026.3月22日

☎0575-73-2311

全日リフト1日券 ↓ 食事券	大 人	5,900円 → <b>4,900円</b>
	小 人	4,000円 → <b>3,500円</b>

※小入料金は中学生以下と異なります。  
※オープニング・パフォーマンスは観覧券の購入で観覧券が有効となります。  
※レディースデー 毎週水曜日(11/18)は女性1,200円。

**ひだ流華スキー場**

12月13日~2026.3月15日

0578-R2-0916 (予定)

土・日・祝 （休年度12/29～1/3）	大 人	4,700円 → <b>4,400円</b>
	小 人	3,000円 → <b>2,500円</b>
平 日	大 人	3,700円 → <b>3,400円</b>
	小 人	2,500円 → <b>2,000円</b>

※大人(中学生以上) 小人(小学生) 未満児利用可  
※毎週金曜日にサービスデー(17時(後)開始)C 大人:シニア2,000円 小人:1,000円  
※予約の日は 小人:1,800円(1/17・2/1・3/1・3/15・3/21・3/18・15)

## めいほうスキー場

12月22日~2026.3月31日

☎ 0575-87-2811

1日券	平日	大人	5,300円 → <b>4,800円</b>
	土日祝 12/30～1/3		6,000円 → <b>5,500円</b>

※費用にて中学生(学生用の通学が必要) 平日3,000円、土日祝(12/30～1/3) 5,000円、および  
シニア割(60才以上、年齢証明できるものが必須) 平日4,800円、土日祝(12/30～1/3) 5,500円が  
ありませう。  
※大・小型各15才(満年齢)～19才までです。

### ホワイトピアたかす

12月15日~2026.3月29日

☎ 0576-72-6311

1日券	平日	大人	5,200円 → <b>4,300円</b>
		子供	2,200円 → <b>2,000円</b>
	特日	大人	5,200円 → <b>4,800円</b>
		子供	2,200円 → <b>2,000円</b>
共通1日券	平日	大人	6,000円 → <b>4,600円</b>
		子供	2,500円 → <b>2,300円</b>
	特日	大人	6,000円 → <b>5,700円</b>
		子供	2,500円 → <b>2,300円</b>

※大人(中学生～55歳)/子供(小学生)/シニア(60歳以上)  
※平日(月～金)/平日(土/日) 休年(年休/有休/2泊1泊)  
※共通の注意事項を必ず事前にご確認ください。  
※当ホテルは禁煙ホテルです。喫煙者には禁煙のお願いをさせていただきます。  
※20歳未満の方は土曜日のみ2名までのお子様(1名様)は年齢がからに無料となります。  
※共通の注意事項を必ず事前にご確認ください。  
※お電話で、リフト11月(土/日)が、午前中の10時～12時にて利用いただけます。  
※55センチ、スキー、スノーボードセット7千円でご利用いただけます。  
※お電話で、02-5621-0001

蟹ヶ岳スキー場

12月20日~2026.3月15日

☎0675-72-5105

平日	1日券	大人	5,500円 → <b>4,400円</b>
		子供	2,200円 → <b>1,800円</b>
土日祝 12月・1月	1日券+食事券1,000円分	大人	6,500円 → <b>5,500円</b>
	6時間券+食事券1,000円分	大人	5,700円 → <b>4,700円</b>

※大人(中学生以上) 子供(小学生)  
 観劇料は各々で各自負担となります。11月番 500円-1500円  
 ※毎週大団日は男性・女性単独17時30分が午演! 料金相場 大人・子供 両方1200円  
 ※観劇1場所 センターハウス2F インフォメーション  
 ※東京近郊(120km以内)には往復の送迎があります。

★ご利用について  
本券1枚につき  
1名様のみ有効

◎下記の「スキーリフト割引チケット」を切り取り、ご利用当日、スキー場リフト券売り場にて割引チケットを提出してリフト券をご購入ください。

①天候等、スキー場の事情により、利用期間の変更、内容の変更が生じる場合がございますのでご了承ください。利用できない場合がございます。

◎他の割引券・割引サービスとの併用はできません。





## やぶはら高原スキー場

12月20日～2026.3月29日

リフト券別引

☎0264-36-1622

1日券	大人	5,400円 → 4,800円
	シニア(50才以上)	5,000円 → 4,500円
	子ども(中学生以下)	2,800円 → 2,500円

※他の割引サービスととの併用不可  
※3/10～3/20の期間に有料会場の有無あり  
大人4,800円、シニア4,200円、子ども2,100円

## ヘブンスのほらSnowWorld

12月20日～2026.3月22日

リフト券別引

☎0265-44-2311 (予定)

ゴンドラ・リフト1日券	大人	5,000円 → 4,600円
	小人	3,000円 → 2,700円

※小人は小・中学生  
※スノーボードは別途要です。  
※スノーボードレンタルスタート、レンタルshopリニューアルとあります。  
※乗客も乗降し、コンディショニングに注意です。

## 治部坂高原スキー場

12月27日～2026.3月1日

リフト券別引

☎0265-47-1111

1日券	平日	大人	3,900円 → 3,400円
		小人・シニア	2,900円 → 2,400円
	休日	大人	4,500円 → 4,000円
		小人・シニア	3,500円 → 3,000円

※平日は土・日・祝日・年末年始(12/29～1/3)

## ひらや高原スキー場

2026.1月1日～3月20日(予定)

リフト券別引

☎0265-48-2100

1日券	特 日	大人	4,200円 → 3,700円
		子供	3,000円 → 2,500円

※平日は土・日・祝・年末(1/1～1/3)

## 駒ヶ根高原スキー場

12月20日～2026.3月8日

リフト券別引

☎0265-83-4000

1日券	大人	4,400円 → 3,500円
	U-20/シニア	4,100円 → 3,300円
	子ども	3,300円 → 2,600円

## 鹿島槍スキー場ファミリーパーク

12月13日～2026.3月22日

リフト1日券別引

☎0261-23-1231

1日券	大人	5,900円 → 4,700円
	学生	4,800円 → 3,700円
	小人	3,300円 → 2,200円
	親子券	7,100円 → 5,700円

※成人スキー場リフト券別引にて、割引チケットの発行が必要です。  
※本人を含め5名様までご利用可能です。  
※学生：高校生・大学生(学生証提示必須) 小人：3才～中学生  
※障害状況により乗降場所を調整する場合がございます。  
※上記料金の他、ICカード貸借料1,000円/1人が必要です。(ICカードを貸借料実無と返金後返却)

## 御嶽スキー場

12月13日～2026.4月5日

リフト券別引

☎0264-48-2240

1日券	大人	5,000円 → 4,400円
	高校生・50才以上	4,500円 → 4,000円

※50才以上の方は年齢確認が必要です。  
※「御嶽火曜日オンタゲデー」は別項で各所にて購入いただけます。詳しくはHPへ

## 信州南田高原マイアスキー場

12月13日～2026.4月5日(予定)

リフト券別引(※乗客は案内レストランにて)

☎0264-44-1111

1日券	平日セット券 (食事券1,000円+ドリンク券)	大人	6,800円 → 5,800円
		シニア	5,900円 → 5,100円
		グランシニア	5,600円 → 4,800円
	土日祝日セット券 (食事券1,000円+ドリンク券)	大人	6,800円 → 6,100円
		シニア	5,900円 → 5,400円
		グランシニア	5,600円 → 5,100円

※シニアは50才以上、グランシニアは75才以上となります。  
※年末年始(12/27～1/4)・土日祝日は異なります。  
※定休日なし  
※食事券に代わりは出ません。  
※レンタル600円(スノーボード・ヘルメット・ウェア)は別途1日券購入者に限りです。

## 木曽福島スキー場

12月20日～2026.3月29日(予定)

リフト券別引 ★スキーヤー専用ゲレンデ★ ☎0264-27-6021

1日券	大人	5,200円 → 4,700円
	シニア	4,200円 → 3,700円
	小中学生	2,800円 → 2,300円
	未就学児	500円 → 無料

※シニア(50才以上)は年齢確認が必要です。  
※サービスデー、その他割引の併用は出来ません。  
※特典：本券利用で1回乗客乗入の方は、レンタルスキー・ウェア・ヘルメット・ウェア・スクール・インストラクター・レッスンが500円引き。

## 車山高原SKYPARKスキー場

12月13日～2026.3月31日

リフト券別引

☎0266-68-2723

1日券	大人(中学生～59才)	5,500円 → 5,300円
	シニア	4,500円 → 4,300円
	小学生	2,500円 → 2,300円

※未就学児無料、シニアは50才以上(年齢確認あり)

## 野沢温泉スキー場

12月20日～2026.3月29日

スキーバックリフト料金(リフト券+野沢温泉スノリカー利用券)

☎0269-85-3166

1日券 バック	おとな	8,400円 → 7,600円
	子ども	5,200円 → 4,700円
	シニア	6,800円 → 6,300円
2日券 バック	おとな	14,800円 → 13,400円
	子ども	9,000円 → 8,100円
	シニア	12,000円 → 10,900円
3日券 バック	おとな	21,200円 → 19,100円
	子ども	12,800円 → 11,500円
	シニア	17,100円 → 15,400円

※おとな・高校生以下  
子ども・小学生以下  
シニア：50才以上(年齢確認あり)  
※未就学児は有料利用(おとな)が同伴した場合、有料利用料1名につき未就学児1名はリフト無料になります。  
※バック券には、リフト券と「野沢温泉スノリカー」が利用できる「施設利用券」が1枚ついており、リフト券と施設利用券を併用して利用します。  
※リフト券と施設利用券を併用して利用する場合は、年齢区分が異なります。  
このバック券はリフト券の年齢区分に統一してあります。(通常、野沢温泉スノリカーでは小学生は対象外となります。)

## 赤倉観光リゾートスキー場

12月19日～2026.3月22日

リフト券別引

☎0255-87-2503

1日券	大人	7,000円 → 6,500円
	小人	5,200円 → 4,800円
	中学生・シニア	6,000円 → 5,500円
2日券	大人	12,300円 → 11,500円
	小人	8,700円 → 8,200円
	中学生・シニア	9,800円 → 9,300円

2日券 バック	大人	7,500円 → 6,800円
	小人	5,700円 → 5,200円
	中学生・シニア	6,500円 → 5,800円

※赤倉観光リゾートのみ有効です。  
※小人は小学生、シニアは50才以上  
※他の割引サービスと併用できません。  
※本券に代金を支払って赤倉観光リゾートのチケット売場窓口にて発行ください。

## 赤倉温泉スキー場

12月20日～2026.3月22日

リフト券別引

☎0255-87-2125

ランチ券(1,500円)付 赤倉温泉1日券	大人	8,500円 → 7,500円
--------------------------	----	-----------------

※赤倉温泉スキー場のみ有効です。  
※ランチ券はご利用できません。  
※未就学児は無料。  
※小人(小学生)はリフト1日券2,500円





# インフルエンザ予防接種料助成のお知らせ

※賛助会員は対象外です

**インフルエンザ予防接種を受けられた会員を対象に500円のクオカードをお渡しします。**

**接種期間** 令和7年10月1日(水)～令和8年1月31日(土)

**申請期間** 令和8年2月28日(土)まで

**対象者** 会員本人のみ ※但し、接種料の負担額が2,000円以上であること  
(接種日及び申請日時点で会員資格がある方に限ります。会員番号「6」から始まる賛助会員は対象外です)

**助成内容** クオカード500円分 (期間中1回限り)

**申請方法** 下記の助成申請書(コピー可)に記入し、①接種日・②接種者氏名・③支払金額の記載があり、  
④インフルエンザ予防接種料であることが確認できる医療機関発行の領収書を添付して  
ジョイセブン事務局窓口で申請してください。(領収書の返却が必要な方はコピーしてお持ちください)

(但し、領収書の表記が「予防接種」や「保険外負担」の記載では申請いただけません。  
その場合は別途発行の「請求明細書」また「医療費明細書」等にインフルエンザ予防接種料と  
記載があれば領収書と合わせて添付書類として申請することができます。コピー可。)

※添付書類に「インフルエンザ予防接種」の明記がないと申請いただけませんのでご注意ください。

**その他** 事業所単位で接種される場合は、事業所用の申請書がありますのでご希望事業所は  
ジョイセブン事務局へお問合せください。

健康維持  
増進事業



## 添付書類(例)

②接種者氏名が記入 されていること	領収書 令和7年11月1日 中津 恵那 様 ¥ 4,000 但しインフルエンザ予防接種代として領収しました 医療機関住所 医療機関名 印	①接種年月日が 確認できること
④インフルエンザ予防接種 と明記されていること ※「予防接種」のみや「保険外負担」 の明記では確認できません。 その場合領収証+その他明細書 が必要です。		③支払金額が 確認できること

**申請期間**は令和8年2月28日までです。

コピー可

提出日 令和 年 月 日

## 令和7年度 インフルエンザ予防接種料助成申請書 (個人負担用)

一般財団法人 中津川・恵那地域勤労者福祉サービスセンター 理事長 様

下記のとおりインフルエンザ予防接種料助成を申請します。

会員番号： \_\_\_\_\_

会員氏名： \_\_\_\_\_

接種日： 令和 年 月 日

接種額： \_\_\_\_\_ 円

※自己負担額2,000円以上が助成対象

**クオカード  
500円券**

ジョイセブン受付印

インフルエンザ予防接種料助成(クオカード500円券)を受取りました。

受取人氏名： \_\_\_\_\_



# 特選おすすめツアー

【お問合せ・申込は各旅行業者まで】

旅行業者名	コース名	旅行代金	出発日	宿泊・特色・その他
<b>中部観光</b> 岐阜県知事登録旅行業 第2-67号 ☎0573-26-1855 ジョイセブン会員及び登録家族は3%割引となります。	<b>河津さくらまつりと伊豆堂ヶ島温泉ホテルニュー銀水</b> 1泊2日(4食付)	お一人様 大人・小人 4~5名1室 <b>35,000円</b> 3名1室 <b>37,000円</b> 2名1室 <b>38,200円</b>	2月23日(月・祝)	本州で最も早い春を告げる桜・河津桜まつりが開催されます。
	<b>鳥羽浦村 焼きカキ食べ放題と伊勢神宮ご参拝</b> 日帰り(昼食付)	お一人様 大人・小人 <b>10,500円</b>	1月17日(土) 2月7日(土) 3月1日(日)	カキご飯 みそ汁付
	<b>日間賀島 海の幸コース</b> 日帰り(昼食付)	お一人様 大人・小人 <b>12,500円</b>	1月18日(日) 2月25日(火) 3月15日(日)	師崎から船で日間賀島へ 特産のタコ付料理です。
<b>東濃鉄道</b> 岐阜県知事登録旅行業 第2-65号 <b>営業部 多治見駅前店</b> ☎0572-24-0770 ジョイセブン会員は5%引き	<b>とうてつグリーンツアー 冬の味覚蟹料理</b> ※昼食代・入場料含む 日帰り	お一人様 大人 <b>15,800円</b> 最少催行人数:25名様	1月24日(土) 2月14日(土) 2月24日(火)	冬の味覚の王者「蟹料理」の定番商品。 今年は、ホテル湾彩にてご賞味いただきます。 おひとり様@3,500円増しにて、蟹尽くしの料理も選択可能で、グループごとで選択できます。 日本海さかな街でのお買い物や、敦賀赤レンガ倉庫の自慢のジオラマ見学もあります。 乗車場所:東濃鉄道恵那車庫 など
	<b>とうてつグリーンツアー なばなの里 ウィンターイルミネーション</b> ※夕食代・入場料含む 日帰り	お一人様 大人 <b>9,980円</b> 最少催行人数:20名様	1月21日(火) 2月8日(日) 2月13日(金) 2月26日(木) 3月21日(土) 3月29日(日)	日本一のイルミネーションとしても名高い、なばなの里ウィンターイルミネーションを見学。 ジャズドリーム長島にてお買物など自由散策後、なばなの里内の長島ビール園で夕食を召し上がっていただき、イルミネーションを見学します。 今年のイルミネーションのテーマは「ZIPANGU」。 乗車場所:東濃鉄道恵那車庫 など
	<b>とうてつグリーンツアー 的矢かきフルコースを食べてくせ!</b> ※昼食代含む 日帰り	お一人様 大人 <b>16,800円</b> 最少催行人数:20名様	2月15日(日) 2月23日(月・祝) 3月4日(火)	東海地方で有名なかきの産地「的矢」。 的矢の料理旅館「いかだ荘山上」でブランドかきを堪能できるコース。 生かきがどうしても食べたい方は、現地で別注で申し込みます。 かきが苦手な方へ海鮮尽くしの「いかだ会席」も選択できます。 乗車場所:東濃鉄道恵那車庫 など
<b>どり〜むツアー</b> 岐阜県知事登録旅行業 第2-258号 ☎0572-66-1388 ※今回ツアーの発着場所は 恵那市中央図書館前 瑞浪/土岐/多治見 各駅裏になります。 *ジョイセブン会員及び登録家族は3%割引となります。	<b>戦国ロマンと冬の味覚を満喫 一乗谷×本ズワイガニ食べ放題</b> 日帰り(昼食付)	大人 お一人様 <b>15,980円</b>	2月9日(月) 2月27日(金) 3月21日(土)	*戦国大名朝倉氏の城下町跡が発掘され、特別史跡に指定された「一乗谷朝倉氏遺跡」の復元町並で戦国気分を体験していただきます。 *昼食は、冬の味覚!本ズワイガニ足の食べ放題と福井名物を詰め込んだ九折膳。 *越前そばの里では、おろしそばと福井名物水羊羹の試食をご用意。お買い物もお楽しみください。
	<b>湖上の舞 河口湖冬火花火2026</b> 1泊2日(3食付)	お一人様 4~5名1室利用 <b>32,980円</b> 3名1室利用 <b>36,480円</b> 2名1室利用 <b>39,980円</b>	2月1日(日) 2月23日(月・祝)	*1日目は武田神社をご参拝、ハーブ庭園旅日記勝沼庭園は温室の胡蝶蘭とシクラメンが見頃です。桔梗屋信玄餅ではお土産としても人気の「信玄餅の詰め放題体験」をご用意。 *お泊まりは「河口湖温泉 山岸旅館」です。夕食後、20時から20分間火花火が打ち上げられます。冬化粧した富士山を背景に鮮やかな火花火が約1800発。迫力満点の火花火をお楽しみください。 *2日目は赤富士ワインセラーで試飲、富士浅間神社をご参拝、忍野八海をご散策いただき、焼津さかなセンターで自由昼食とお買物をお楽しみください。
<b>FKツアーズ</b> 岐阜県知事登録旅行業 第3-318号 ☎0572-44-8833 ジョイセブン会員及び登録家族は、国内旅行「赤い風船」と海外旅行商品が3%割引となります。	<b>チャイナエアラインで行く台北3日間</b> (朝食付き)  旅行企画:トラヴィー	大人お一人様代金(2名1室利用) 出発 2026年 2~3月 2/24~3/31 <b>64,800円~115,000円</b> ◎燃油・空港諸税/別途 ¥20,800(概算) ◎2名様より受付 ※当コースパンフレットはございません。 ご依頼後、空席・空室 確認し見積・行程表をお渡しします。 既に満席の場合もございますのでご了承ください。	行程 ①中部発 09:50 ➡(CI151) ➡ 12:15 台北着 混載車にてホテルへ(途中両替店立ち寄り) ホテル泊 ②フリー ホテル泊 ③ホテルチェックアウト~11:00又は12:00 混載車にて空港へ(途中両替店立ち寄り) 台北発 17:15 ➡(CI150) ➡ 20:50 中部着 ◆チャイナエアライン (CI) /エコノミークラス利用 ◆ホテル:第一大飯店 又は同等スタンダードクラス ◆食事:朝2回/昼0回/夜0回 OPツアー(台北市内観光プランタ食付)おひとり ¥7,500 (OPツアーは1日目になります)	



# 事務局だより & 会報予告

## 新年あけましておめでとうございます

皆さまのご健康とご多幸をお祈り申し上げます



令和8年度、ジョイセブンは設立30周年を迎えます！

あってよかったジョイセブン！使ってよかったジョイセブン！を志に今後も精進して参ります。

そして会員の皆さまにご利用いただける、楽しんでいただける企画をお届けして行きます！

どうぞよろしくお願い致します。

ジョイセブン事務局一同

### 「せっかくTOKAI」のおすすめ商品



### ■「せっかくTOKAI」のおすすめ商品をあっせんします！(詳細は4ページ)

東海4県(愛知・岐阜・三重・静岡)のサービスセンター&共済会等の共同企画です。  
今回は富士宮市勤労者共済会さんから「小澤ベジタブルの平干し芋」、松阪市勤労者サービスセンターさんから「松阪鶏焼肉セット」、榛南地区勤労者共済会さんから「味付とろろ汁」の3品をご紹介します。ぜひご賞味ください。

### ■インフルエンザ予防接種助成 受付中！(詳細は18ページ)

※申請時に提出いただく領収書等の返却が必要な方は事前にコピーしてお持ちください。

※事業所単位での接種についてはジョイセブン事務局へお問合せください。



### ■会費の振替日について 振替日 1月13日(火)

1月は会費(1・2・3月分)の納入月です。振替日前日までに口座へ入金をお願いします。

【12/19発売開始「稲垣潤一」コンサートチケットについて】 今月号6ページの好評発売中には未掲載ですが、継続して販売を予定しています。但し、完売の場合もありますのでご了承ください。

### ■1月の休業日のお知らせ

年末年始(12/27(土)~1/4(日)まで)及び毎週日曜日(1/4・11・18・25)と

祝日(1/12(月))となります。 ※平日8:30~18:00 ※土曜日8:30~12:00/13:00~17:15まで ※年始は1/5(月)8:30より業務開始いたします。

【次号会報予告】※諸事情により変更する場合があります。

- ・デザートbuffet (詳細は2月会報誌にて)
- ・じねんじよ列車(明知鉄道)
- ・ご当地 温泉湯けむり祭り(地元5施設)
- ・いちご狩り(めぐりん・豊都農園・石川農園・今田平)
- ・パンテリンドーム公式戦チケットのあっせん

ジョイセブンの  
新しい仲間です  
新規加入事業所紹介

地域	事業所名	地域	事業所名	地域	事業所名
中津川	㈱オーセンテック	坂下	そばうち体験 T&M	恵那	㈱OTOMUSUBI
◆ 事業所数 1,629		◆ 会員数 17,578人(令和7年12月1日現在)			

敬称略

**11月は映画券が超お得!**  
11月限定「映画券特別販売」では  
**3,282枚**と昨年の2倍近くの販売となりました。

**ケンタッキーフライドチキン  
クリスマスパーレル**  
11月会報誌掲載の  
「ケンタッキークリスマスパーレル」  
には**159件**のお申込みがありました。

**モスチキン チケットの販売**  
11月・12月会報誌掲載の「モスチキン」チケットは  
**180枚**の利用がありました。

### 慶弔共済給付(4月~11月分) ( )は11月分

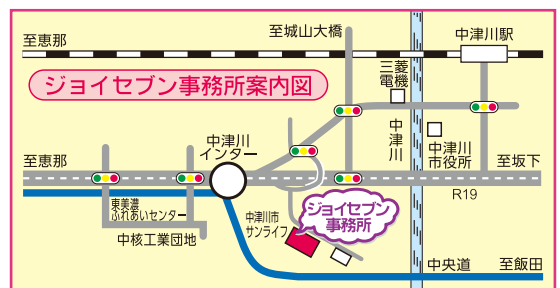
会員の結婚	72件(6)
会員又は配偶者の出産	113件(13)
会員の子の小学校への就学	347件(2)
会員の子の中学校への就学	489件(0)
会員の二十歳祝金	35件(2)
会員の還暦	193件(26)
傷病休業	203件(15)
後遺障害	2件(1)
本人死亡	19件(2)
家族死亡	394件(40)
住宅災害	4件(1)
合計	1,871件(108)

### 成人病健診等助成(4月~11月分) ( )は11月分

成人病健診助成	3,154件(854)
人間ドック助成	306件(41)
合計	3,460件(895)

※慶弔共済給付・成人病健診等助成は会員のみであり、賛助会員は対象となりません。

**ジョイセブンモバイル会員募集中!!**  
登録料無料 毎月発行している「会報誌」以外に知って得る情報「豊言」にそして「タイムリー」にご提供します!  
会員登録方法 次のアドレス宛に空メールを送り、返信メールよりご登録ください。 joy7@posh.jp  
ご登録いただきますと、ジョイセブンの事業内容や、飲食店や買物店などの割引施設情報を見ることができます。登録前にメール受信拒否をしていないかご確認ください。  
メール受信拒否をしている場合は、「@posh.jp」のアドレスを受信許可にしてください。  
※会員の皆様の個人情報等、重要な情報保護を第一に考え、ジョイセブンモバイル(TS-Xメール)は世界標準のセキュリティ技術TLSを導入しております。旧来の情報端末からではアクセス出来ない場合がございます。ご理解いただきますようお願いいたします。



**ジョイセブン**  
TEL(0573)65-1177 FAX(0573)65-1180

一般財団法人 中津川・恵那地域勤労者福祉サービスセンター  
〒508-0015 中津川市手賀野172番地の1(中津川市サンライフ内)

https://joy7.or.jp

E-mail j@joy7.or.jp

営業時間  
平日 8:30~18:00  
土曜日 8:30~12:00  
13:00~17:15  
日・祝日・年末年始は休業