



## アユつかみ取り



つかまえたアユはすべてお持ち帰り出来ます!!



2021年の様子



■日時 **7月30日(土) 9:20開始** (予定)  
受付 9:00~9:15 (時間厳守)  
小雨決行  
(但し、午前7時の時点で警報が発令されている場合は中止となります)

■場所 **阿木川公園** 恵那市長島町正家



2021年の様子



■日時 **8月7日(日) 9:20開始** (予定)  
受付 9:00~9:15 (時間厳守)  
小雨決行  
(但し、午前7時の時点で警報が発令されている場合は中止となります)

■場所 **田瀬農村公園** 中津川市田瀬



### 共通募集要項

- 内容 ・お子様対象に各会場の浅瀬約15cmの中でアユつかみを行います。(1回10分程度)  
・つかまえられなかったお子様には、1人3匹までお持ち帰りいただけます。
- 参加対象者 **会員の登録家族 限定(年中~小学生)** ※同居のお子様を対象となります。
- 募集人数 各日60名 実施コースについては密をさけ、申込状況により決定します。
- 参加費 1人 **500円** 参加費は当日現地でお支払いください。
- 申込方法 **7月9日出までに5ページの申込書に必要事項をご記入の上、ジョイセブン事務局へご提出ください。**  
(FAX0573-65-1180または申込書を写真に撮ってメールで「j@joy7.or.jp」へお送りください)  
先着順に受付し、締切日前でも定員に到達次第受付終了となります。\*申込は1会場のみ。
- その他 ・申込受付後、事務局よりお電話させていただきます。案内は送付いたしません。  
・当日は熱中症など暑さ対策を十分にし、家で検温をすませマスク着用でお越しください。  
・保護者の同伴は1名または最小限でお願いします。 ・駐車場は公園内駐車場をご利用ください。  
・新型コロナウイルス感染状況により中止する場合があります。  
・当日連絡先☎090-2774-4703



※申込書は5ページにあります。(企画実施：プランニング美濃の会)



# 『ひるがの高原からの涼風だより～奥美濃紀行』

## ～もらってうれしい3種のフルーツお持ち帰り付

もらってうれしい  
3種のフルーツ  
お持ち帰り付

メロン1玉  
オレンジ1個  
桃1個



- 出発日 **7月31日(日)**
- 募集人数 **30名** (最少催行人数30名)
- 参加費 会 員 **8,000円**  
登録家族 **8,800円**  
その他同伴者 **9,800円**

※小学生以上の参加となり、料金同額です。

### ■その他

- ①バス代、昼食代、お持ち帰り代、入園料を含みます。
- ②乗(降)車場所は中津川市役所前、恵那市役所前バス停の2ヶ所となります。

### 行程

中津川市役所前(8:15発) — 恵那市役所前バス停(8:35発) —  
恵那IC — 美濃加茂SA — 郡上八幡IC —  
城下町「郡上八幡」(ゆったり散策・約90分) —  
味の里奥美濃しろとり(飛騨牛&アンデス高原豚陶板焼き付!奥美濃御膳の昼食)  
— ひるがの高原牧歌の里(涼しい高原に広がる園内をゆったり散策) —  
ひるがのスマートIC — 恵那IC —  
恵那市役所前バス停(17:20頃着) — 中津川市役所前(17:40頃着)



郡上八幡城



名水百選・宗祇水



牧歌の里



『奥美濃御膳 お品書き』

- 飛騨牛&アンデス高原豚、野菜などの陶板焼き
- 炊き合わせ ●地元のこだわり豆腐
- 3点盛り ●わんこそば ●白ごはん
- 自家製ミルクプリン



アルストロメリア&教会



ラベンダー&トレイン

※申込方法は4ページにあります。 ※写真はイメージです。【企画実施:東濃鉄道(株)営業部 外販グループ ☎0572-23-3611 岐阜県知事登録旅行業 第2-65号】



## 乗鞍スカイライン 「標高2,702m」

# 雲上の爽快&絶景ドライブ

マイカーでは行けない乗鞍岳は、  
雄大な自然を満喫できる北アルプスの名山。  
雲上のお花畑では、高山植物の群生が見られます。

画像提供:飛騨乗鞍観光協会



乗鞍お花畑

- 出発日 **8月7日(日)**
- 募集人数 **20名** (最少催行人数20名)
- 参加費

区分	大人(中学生以上)	小学生
会 員	<b>7,900円</b>	—
登録家族	<b>8,700円</b>	<b>7,400円</b>
同 伴 者	<b>9,700円</b>	<b>8,400円</b>

※小学生以上の参加となります。

### ■その他

- ①バス代、昼食代、旅行傷害保険料を含みます。
- ②小学生のお食事はお子様御膳となります。
- ③乗(降)車場所は、恵那市役所前バス停、中津川市役所前の2ヶ所となります。



### 『とろろ御膳』

- とろろめし ●香の物
- とろろ揚げ ●小鉢
- 自然薯そば ●お通し
- 自然薯とろりんプリン

とろろ、自然薯が苦手な方は、とろろ無しのメニューに変更いたします。

### 行程

恵那市役所前バス停(8:05発) — 中津川市役所前(8:25発) —  
道の駅加子母 — 道の駅飛騨街道なごさ —  
じねんのむら茶茶飛騨高山店(とろろ御膳の昼食) — 乗鞍スカイライン  
— 乗鞍岳・豊平(標高2,702m)散策(高山植物が群生する雲上のお花畑) —  
乗鞍スカイライン — 赤かぶの里(ショッピング) —  
道の駅飛騨街道なごさ — 道の駅花街道付知 —  
中津川市役所前(18:50頃着) — 恵那市役所前バス停(19:05頃着)

※申込方法は4ページにあります。

※写真はイメージです。【企画実施:どり〜むツアー ☎0572-66-1388 岐阜県知事登録旅行業 第2-258号】



黒部ダム



電気バス

# ど迫力！黒部ダム



## 電気バスと 圧巻の観光放水 弁当付き

雄大な北アルプスの大自然に抱かれる黒部ダム。高さは186m。日本一を誇り、世界でも最高クラスに入ります。豪快な放水は水煙を上げ、毎秒10トン以上も吹き出されています。

- 出発日 **8月7日(日)**
- 募集人数 **30名** (最少催行人数25名)
- 参加費

区分	大人	小学生	幼児(4才以上)
会員	8,700円	—	—
登録家族	9,500円	8,200円	7,200円
同伴者	10,500円	9,200円	8,200円

※4才以上の参加となります。

### ■その他

- ①バス代、弁当代、電気バス代、旅行傷害保険料を含みます。
- ②乗(降)車場所は、ごとう観光(蛭川)、恵那市役所前バス停、中津川市役所前の3ヶ所となります。

**行程** ごとう観光車庫(6:40発) — 恵那市役所前バス停(7:00発) — 中津川市役所前(7:20発) — 中津川IC — 駒ヶ岳SA — 梓川ISA(休憩・弁当横た) — 安曇野IC — 扇沢駅(電気バス) — 黒部ダム(観光) — 扇沢駅(電気バス) — 大王わさび農場(観光) — 駒ヶ岳SA — 中津川IC — 中津川市役所前(18:10頃着) — 恵那市役所前バス停(18:30頃着) — ごとう観光車庫(18:50頃着)

※申込方法は4ページにあります。

※写真はイメージです。【企画実施:ごとう観光 ☎0573-46-3031 岐阜県知事登録旅行業 第2-284号】



岐阜新聞社・岐阜放送主催

# 郡上たかす高原ミュージック花火ショー

標高1,000mの高原ステージ  
満天の星空がスクリーンとなる特別な一夜!  
ミュージックに連動した花火は感動ものです!!

- 出発日 **8月20日(土)**
- 募集人数 **30名** (最少催行人数30名)
- 参加費 会員 **9,000円**  
登録家族 **9,800円**  
その他同伴者 **10,800円**  
※小学生以上の参加となり、料金同額です。

### ■その他

- ①バス代、夕食代、入場料を含みます。
- ②乗(降)車場所は中津川市役所前、恵那市役所前バス停の2ヶ所となります。

**行程** 中津川市役所前(13:50発) — 恵那市役所前バス停(14:10発) — 恵那IC — 美濃加茂SA — 郡上八幡IC or 白鳥IC — 郡上市内(早めの夕食) — 高鷲スノーパーク(郡上たかす高原ミュージック花火ショー) — 高鷲IC — 美濃加茂SA — 恵那IC — 恵那市役所前バス停(22:40頃着) — 中津川市役所前(23:00頃着)



画像提供: 岐阜新聞社

たかす花火ショー



夕食(イメージ)

※申込方法は4ページにあります。

※写真はイメージです。【企画実施:東濃鉄道(株)営業部 外販グループ ☎0572-23-3611 岐阜県知事登録旅行業 第2-65号】



# 岐阜夏の風物詩 ぎふ長良川鵜飼

## 1300年以上の歴史と伝統

鵜飼とは、鵜を巧みに操って川にいる魚を獲る漁法のことです。各地の古墳から鵜飼を表現しているとみられる埴輪が出土しているため、少なくとも古墳時代には鵜飼が行われていた可能性があります。文献では、7世紀初めに中国で成立した『隋書』『東夷伝倭国条』や、8世紀に日本国内で成立した『古事記』『日本書紀』などに、鵜飼に関する記述が見られます。

- 出発日 **8月21日(日)**
- 募集人数 **21名** (最少催行人数20名)
- 参加費

区分	大人(中学生以上)	小人(4才以上)
会員	<b>12,300円</b>	—
登録家族	<b>13,100円</b>	<b>9,800円</b>
同伴者	<b>14,100円</b>	<b>10,800円</b>

※4才以上の参加となります。

## ■その他

- ①バス代、夕食代、乗船料、旅行傷害保険料を含みます。
- ②小人(4才以上)の夕食はお子様ランチとなります。
- ③乗(降)車場所は、中津川市役所前、中部観光車庫、恵那市役所前バス停の3ヶ所となります。

**行程**  
 中津川市役所前(15:30発) — 中部観光車庫(15:50発) — 恵那市役所前バス停(16:00発) — 恵那IC — 山県IC — ホテルパーク(館内夕食) — **ぎふ長良川鵜飼(鵜飼 19:45~)** — 山県IC — 恵那IC — 恵那市役所前バス停(22:40頃着) — 中部観光車庫(22:50頃着) — 中津川市役所前(23:10頃着)



ぎふ長良川鵜飼



ホテルパーク夕食

※申込方法は下記にあります。

※写真はイメージです。【企画実施:中部観光(株) ☎0573-26-1855 岐阜県知事登録旅行業 第2-67号】

## 各旅行社宛 ジョイセブンツアー共通申込書

希望の出発日を ○印を囲ってください	7/31日	ひるがの高原 ~ 奥美濃紀行
	8/ 7日	乗鞍スカイライン
	8/ 7日	ど迫力!! 黒部ダム
	8/20日	郡上たかす高原 花火ショー
	8/21日	ぎふ長良川鵜飼

参加者氏名 (必ず参加される方の氏名をご記入ください)	年齢	区分 (○印を付けてください)
会員番号 氏名		会員・登録家族
会員番号 氏名		会員・登録家族・同伴者
会員番号 氏名		会員・登録家族・同伴者
会員番号 氏名		会員・登録家族・同伴者
会員番号 氏名		会員・登録家族・同伴者

参加申込人数 合計		名
会員番号		
会員氏名		
自宅住所	〒 —	
連絡先TEL	※携帯等連絡のとれる番号を記入してください。	
乗車場所の番号		

FAXで申込の場合は、切り取りずこのページのまま送信してください

## ■ジョイセブンツアー共通申込方法

申込締切日は **7月11日(月)**です。(必着)

申込書(コピー可)に記入し、ファックス(0573-65-1180)またはハガキに貼ってお申込みください。申込み多数の場合は抽選となります。当選もれの方には7月22日(金)までに直接通知します。参加者には出発日近くに案内状を送りますが、それ以前に当・落の返信が必要な方は往復ハガキでお申込みください。

- ※ご案内や参加費請求等は、旅行社より申込者に直接させていただきます。旅行案内をお受取り後のメンバー変更・キャンセル・旅行に関するお問合せ等は旅行社へご連絡ください。
- ※いただいた個人情報についてはツアー以外の目的で利用しません。

切手 5080015

中津川市手賀野一七二一

ジョイセブン事務局宛

番号	地域名	発着場所
1	中津川	中津川市役所前
2	恵那	恵那市役所前バス停
3	蛭川	ごとう観光車庫
4	中津川	中部観光車庫

(各地乗降車場所)

※各種ツアーの行程からお選びください。

申込書をハガキの裏に貼って出してください。(コピー可)

※奇数参加の場合は、相席になることがあります。予めご了承ください。(ハガキ裏)  
 ※不正な参加があった場合は、事業所経由で会員へ請求します。  
 ※個人情報についてはツアー以外の目的で利用しません。

納涼

# 生ビール & BBQ



**日時** ①7/29(金)・②7/30(土)・③8/5(金)・④8/6(土)  
各日 18:00~21:00の間の120分間

**会場** ちこり村レストラン テラス&バーバースダイニング  
(中津川市千旦林1-15 ☎0573-62-1545)

**募集人数** 各日40名 (1グループ2名~6名まで。但し同伴者は2名まで)

**参加対象者** 会員・登録家族及び同伴者 (20才以上)  
(但しハンドルキーパーは18才以上OK。但し人数制限あり)

区分	20才以上	ハンドルキーパー
会員	3,000円	2,000円
登録家族	3,500円	2,500円
同伴者(2名まで)	4,800円	3,800円

※ハンドルキーパーとは、飲酒をされない方で帰路車を運転する人をいいます。



**内容** 《飲み物》生ビール・ハイボール・ちこり焼酎・赤ワイン・コーラ・ジンジャーエール・果汁ジュース等 **飲み放題!**

《料理》BBQセット(牛・豚・鶏・野菜) ★+500円でBBQの牛肉をサーロインステーキに変更できます!  
おつまみ各種(ポテトフライ・唐揚げ・枝豆・お惣菜色々) パン工房のパン等

**申込方法** ①7月9日(土)までにジョイセブン事務局へ電話(☎0573-65-1177)で予約してください。(先着順)  
②予約が出来ましたら下記の申込書を7月11日(月)までにジョイセブン事務局へ  
FAX(0573-65-1180)してください。



**その他**

- ・ハンドルキーパーの人数は、参加者が1グループ4名まではハンドルキーパー1名、5名以上は2名までとなります。
- ・送迎はありませんので、タクシー又はハンドルキーパー等をお願いします。
- ・開催日の3日前からキャンセル料がかかります。
- ・新型コロナウイルス感染予防対策を徹底し開催します。状況により縮小または中止になる場合があります。

FAXで申込の場合は、切り取らず、このページをそのまま送信してください。

ジョイセブン行き

FAX 0573-65-1180

## 納涼 生ビール&BBQ 参加申込書

ちこり村レストラン

提出期限

7月11日(月)

予約済の日にちに○印をつけてください。	① 7月29日(金)	② 7月30日(土)	③ 8月5日(金)	④ 8月6日(土)		
<b>申込代表者(会員)</b>	No.	参加者氏名	会員番号	会員区分 ○印をつけてください	参加費	ハンドルキーパー
会員番号	1		—	会員	円	
事業所名	2		—	会員 登録家族	円	
会員氏名	3		—	会員 登録家族	円	
連絡先☎(携帯番号等)	4		—	会員 登録家族	円	
自宅住所 〒	5		—	会員 登録家族 同伴者	円	
	6		—	会員 登録家族 同伴者	円	
	合計人数 名		合計金額		円	

※ハンドルキーパーの方は申込書右の「ハンドルキーパー」欄に○印をつけてください。(但し参加者4名までは1名、5名以上は2名まで)  
※同伴者が一緒に参加される場合は、1グループに2名まで。No.5・6の欄に記入してください。

FAXで申込の場合は、切り取らず、このページをそのまま送信してください。

ジョイセブン行き

FAX 0573-65-1180

## 【先着順】アユつかみ取り申込書

申込締切

7月9日(土)

右記の①②どちらかに○印をつけてください。

① 恵那会場 7月30日(土)

② 中津川会場 8月7日(日)

申込代表者(会員)	参加者氏名(登録家族) ※同居のお子様を対象です	年齢	○印をつけてください		参加費
			未就学児	小学生(学年)	
会員番号	1		年中・年長	1・2・3・4・5・6	円
事業所名	2		年中・年長	1・2・3・4・5・6	円
会員氏名	3		年中・年長	1・2・3・4・5・6	円
連絡先☎(携帯番号等)	4		年中・年長	1・2・3・4・5・6	円
	合計人数 名		合計金額		円

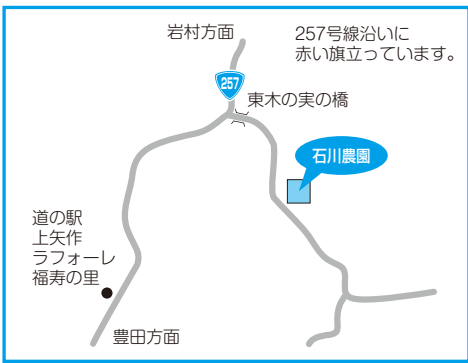
※連絡先☎は、携帯等連絡のとれる番号を記入してください。

コピー不可

# 石川農園 【利用期間7/20~8/31】 ジョイセブン「ミニトマト狩り」利用券

利用日	令和4年	月	日 ( )	
会員番号				
会員氏名(申込代表者)				
連絡先☎(携帯) — —				
区分・金額・人数	会員	登録家族	同伴者3名まで	合計人数
大人 1,400円	名	名	名	名
小学生 900円		名	名	名

※中学生以上大人料金となります。  
 ※同伴者は大人・小学生合わせて3名までとなります。  
 ※未就学児無料。  
 ※不正な利用があった場合は、事業所経由で会員に請求します。



# カラフル ミニトマト狩り

## 石川農園



- 場 所 恵那市上矢作町4240  
☎080-2667-6269
- 期 間 7月20日(水)~8月31日(水)  
9:00~15:00
- 料 金 入園料 (食べ放題)

### 要予約

	一般料金	ジョイセブン料金
大人(中学生以上)	1,700円	<b>1,400円</b>
小学生	1,200円	<b>900円</b>

※未就学児無料 ※お土産カップ付  
 ※10種類以上のカラフルなミニトマトが食べ放題(45分)

- 対 象 者 会員及び登録家族・その他の同伴者は3名まで

- 利用方法 利用希望日の前日までに  
ジョイセブン会員である旨を  
告知予約(☎080-2667-6269)  
し、左記のジョイセブン  
「ミニトマト狩り」利用券に  
必要事項を記入のうえ切り取り、  
利用当日、料金支払時に提出し  
てください。



※写真はイメージです

## 夏バテ防止 蜂蜜を使って簡単ドリンクと お好みのはちみつで 優しいドレッシング作り



天然はちみつを使って  
暑い夏にぴったりの  
爽やかなはちみつドリンク作り!  
はちみつテイस्टングで  
自分にぴったりのはちみつで  
さっぱりドレッシングも  
同時に作りましょう~♥

※写真はイメージです

- 日 時: 8月28日(日) 13:00~15:00
- 講 師: はちみつ専門店リバイブ堀養蜂園  
はちみつマイスター 堀 直樹
- 場 所: 中津川市下野1171 緑香庵
- 参 加 費: 会員及び登録家族 **1,750円**  
その他同伴者 **2,750円**
- 募集人数: 8名
- 持 ち 物: 筆記用具
- 申込方法: 参加日1週間前までに緑香庵☎090-2571-0723  
(担当:原)へお申込みください。



## 楽しいワクワク手相講座

コミュニケーションの一つとして、自分発見の一つとしても  
オススメな手相を学んでみませんか?  
まずは基本の手相の見方から学んでいきますので  
初心者の方も安心してご参加くださいね。  
楽しく手相の魅力を学びましょう。



※写真はイメージです

- 日 時: 8月30日(火) Aクラス 10:30~12:00  
Bクラス 13:30~15:00
- 講 師: わくわく手相鑑定士 代田美千代
- 場 所: 中津川市下野1171 緑香庵
- 参 加 費: 会員及び登録家族 **1,750円**  
その他同伴者 **2,750円**
- 募集人数: 各クラス6名
- 持 ち 物: 筆記用具
- 申込方法: 参加日1週間前までに緑香庵☎090-2571-0723  
(担当:原)へお申込みください。

# ジョイセブン ブルーベリー狩り

## 共通募集要項

**対象者** 会員及び登録家族・その他の同伴者は3名まで  
※不正な利用があった場合は、事業所経由で会員に請求します。

**利用方法** ブルーベリー狩りをされる前日までに「上田屋農園」又は「ぜんちゃんふあーむ」にジョイセブン会員である旨を告げ予約し、右の「ブルーベリー狩り利用券」に必要事項を記入し切り取り、当日料金支払時に提出してください。

※完全果が少ないう場合は休園となります。  
 ※天候に左右されることもありますので、予約時に確認してください。  
 ※期間中であっても、ブルーベリーが無くなり次第終了となります。

爽やかな甘酸っぱさが人気のブルーベリー。目の健康に良いとされるフルーツとしても知られています。

ジャムやスイーツなど食べ方もたくさんあるフルーツ。

凍らせて食べても美味しいです。

夏の味覚「ブルーベリー狩り」を

楽しみませんか♪

## 付知峡上田屋農園

**場所** 中津川市付知町138 (付知峡下浦)  
 ☎0573-82-4167

**期間** 7月上旬～9月下旬  
 9:00～17:00 (不定休)

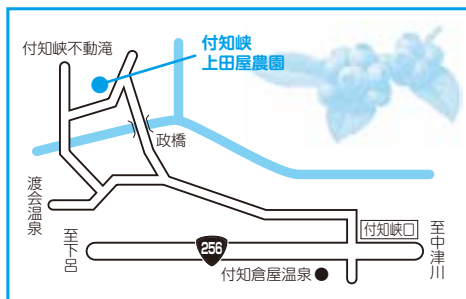
**料金** 入園料 (食べ放題30分)



※写真はイメージです

	一般料金	ジョイセブン料金
大人	700円	500円
小学生	500円	300円

※幼児は無料  
 ※お持ち帰りの場合は100g当たり200円となります。  
 ※農園で作る本格的なジャム (1瓶500円) もあります。



要予約

## 付知峡上田屋農園【期間 7月上旬～9月下旬】 ジョイセブン「ブルーベリー狩り利用券」

コピー不可

利用日	令和4年 月 日 ( )			
会員番号				
会員氏名 (申込代表者)				
連絡先☎(携帯)	— —			
利用区分・人数	会員	登録家族	同伴者3名まで	合計人数
大人 500円	名	名	名	名
小学生 300円		名	名	名

※連絡先は携帯等連絡のとれる番号を記入してください。  
 ※幼児は無料。 ※同伴者は大人・小学生合わせて3名まで。  
 ※不正な利用があった場合は、事業所経由で会員に請求します。

## ぜんちゃんふあーむ

**場所** 恵那市岩村町富田1462-3  
 ☎090-9121-1117

**期間** 7月2日(土)～9月19日(月・祝)  
 10:00～16:00  
 定休日 木曜日

**料金** 入園料 (時間制限なし)



※写真はイメージです

	一般料金	ジョイセブン料金
大人	1,560円	1,260円
小学生	780円	480円
幼児 (4才以上)	390円	90円

※3才以下は無料  
 ※お持ち帰りの場合は1パック390円となります。

## ぜんちゃんふあーむ【期間 7/2～9/19】 ジョイセブン「ブルーベリー狩り利用券」

コピー不可

利用日	令和4年 月 日 ( )			
会員番号				
会員氏名 (申込代表者)				
連絡先☎(携帯)	— —			
利用区分・人数	会員	登録家族	同伴者3名まで	合計人数
大人 1,260円	名	名	名	名
小学生 480円		名	名	名
幼児 (4才以上) 90円		名	名	名

※連絡先は携帯等連絡のとれる番号を記入してください。  
 ※3才以下無料。 ※同伴者は大人・小学生・幼児合わせて3名まで。  
 ※不正な利用があった場合は、事業所経由で会員に請求します。

要予約



# チケットのあっせん その1 映画券通年販売中

■購入方法／ジョイセブン事務局で会員カードをご提示のうえお買い求めください。

郵送をご希望の方は、5月号会報誌 (No.308) 13ページ、又はジョイセブンガイドブック2022の48ページ、又はジョイセブンホームページの郵送サービス申込書をご利用ください。各社映画券は、有効期限内の上映作品にご利用いただけます。

チケット完売の場合、入荷までに日数を要することがありますのでご了承ください。

劇場別 映画券のあっせん	券種	通常料金	あっせん価格	有効期限
小牧コロナシネマワールド 他 コロナシネマワールド全国共通券	大人	1,900円	1,200円	2022年10月末 ※ネット予約、または当日券売機でも利用可能!
	小人	1,000円	700円	
109シネマズ名古屋 全国109シネマズ&ムービル 共通券	大人	1,900円	1,200円	2022年11月末 ※ネット予約、または当日券売機でも利用可能!
TOHOシネマズ岐阜 (カラフルタウン内) TOHOシネマズ全国共通券(六本木ヒルズを除く)	大人	1,900円	1,200円	2022年11月末 ※ネット予約、または当日券売機でも利用可能!
ミッドランドスクエアシネマ (名古屋駅前) 他 中日本興業共通券	大人	1,800円-1,900円	1,200円	2022年9月末 (もうすぐ2023年3月末)
イオンシネマ各務原 他 イオンシネマ全国共通券	大人	1,800円	1,200円	2022年11月末 ※ネット予約、または当日券売機でも利用可能!



■ご購入いただいたチケットの返品・交換は承われませんのでお願いします。 ■各劇場の上映予定は、直接劇場へお問合せいただくか、新聞・インターネット等でご確認ください。

## ケンタッキーフライドチキン

ジョイセブン会員限定

### 「サマーパック」のあっせん!

(フライドチキン10ピース・ポテトLサイズ1個)  
更にジョイセブン特典ナゲット5ピース付!



あっせん価格／通常価格 2,940円を**2,200円**

あっせん数量／**限定100セット** (1会員1セットまで) ※各時間5組

受取日／**8月15日(月)～19日(金)の5日間**

受取店／**ケンタッキーフライドチキン中津川店・土岐店・多治見店** ※ジョイセブンへ申込時に日時及び受取店を指定してください。

申込方法／下記の申込書に必要事項を記入し、**7月20日(水)までに**、ジョイセブン事務局へお申込みください。  
(FAX 0573-65-1180) **先着順にて受付**し、ジョイセブンより折り返し確認のお電話をします。  
ご予約完了の方には、締切日以降に引換ハガキをお送りします。

受取方法／予約の日時に指定の受取店で、ジョイセブン会員カードとサマーパック引換ハガキを提出し、代金をお支払いのうえ商品をお受取ください。 ※締切日以降、申込内容の変更及びキャンセルは出来ません。

ケンタッキーフライドチキンよりおことわり

8/15～19の「サマーパック」あっせん期間は、ジョイセブン通常割引の「ドリンク(S)またはポテト(S)どちらか1つプレゼント」の会員特典はご利用できませんのでお願いします。またクーポン券等の併用はできません。

※写真はイメージです。

オリジナル  
10

FAXで申込の場合は切り取らず、このページのまま送信してください。

ジョイセブン行き

FAX 0573-65-1180

## ケンタッキーフライドチキン

### ジョイセブン会員限定「サマーパック」申込書

申込締切

**7月20日(水)**

[下記の店舗・受取日・受取時間に○をつけ、必要事項をすべて記入してください]

**1セット 2,200円**

会員番号	店舗 ○を付けてください。	中津川店 土岐店 多治見店				
		受取日 ○を付けてください。	8/15 (月)	8/16 (火)	8/17 (水)	8/18 (木)
事業所名						
会員氏名						
自宅住所						
連絡先☎						
	受取時間 ※第2希望まで○を付けてください。	第1希望	11時	13時	15時	19時
		第2希望	11時	13時	15時	19時

ジョイセブン受付印
-----------

※連絡先☎は、携帯等の連絡のとれる番号を記入してください。



チケットのあっせん その2

# 2022 中日ドラゴンズ公式戦 バンテリンドーム指定席

1試合9組28名分

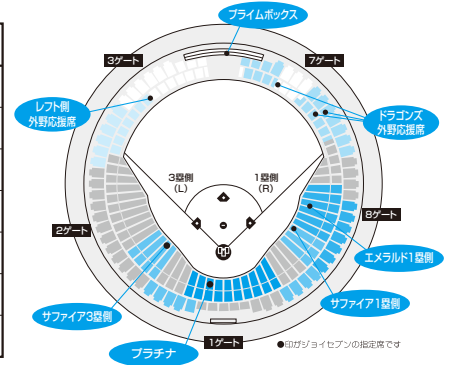


## 席種及びあっせん価格

※土・日・祝のカードは平日あっせん価格の1,000円割増となります。  
※入場制限により代替席となる場合があります。

©バンテリンドーム

指定席種類	あっせん組数	平日あっせん価格	団体一般料金(参考)	特徴
プラチナ	1組	1組2名分 16,000円	21,000円	バックネット裏(実質前から4列目の良い席)
サファイア1星側	1組	1組2名分 8,000円	12,400円	前から2列目の良い席です
サファイア3星側	1組	1組2名分 8,000円	12,400円	前から2列目の通路側の席です
エメラルド1星側	1組	1組2名分 6,000円	10,000円	前から9列目の通路側の席です
プライムボックス	1組	1組4名分 11,000円	16,300円	外野エリア中央4階にありオードブルとドリンク付きの席です
外野ライト側	3組	1組4名分 4,000円	8,000円	ドラゴンズ外野応援席です
外野レフト側	1組	1組4名分 4,000円	8,000円	前から2列目と3列目の通路側から2名ずつ前後並びの外野応援席です



## 日程(19試合)

月日	対戦カード	試合開始
8月	5日【金】	18:00
	6日【土】	DeNA 14:00
	7日【日】	14:00
	9日【火】	18:00
	10日【水】	巨人 18:00
	11日【木・祝】	14:00

月日	対戦カード	試合開始
8月	19日【金】	18:00
	20日【土】	ヤクルト 14:00
	21日【日】	14:00
	26日【金】	18:00
	27日【土】	阪神 14:00
	28日【日】	14:00

月日	対戦カード	試合開始
9月	6日【火】	18:00
	7日【水】	広島 18:00
	8日【木】	18:00
	13日【火】	DeNA 18:00
	14日【水】	18:00
	16日【金】	ヤクルト 18:00
	17日【土】	14:00

## 申込方法

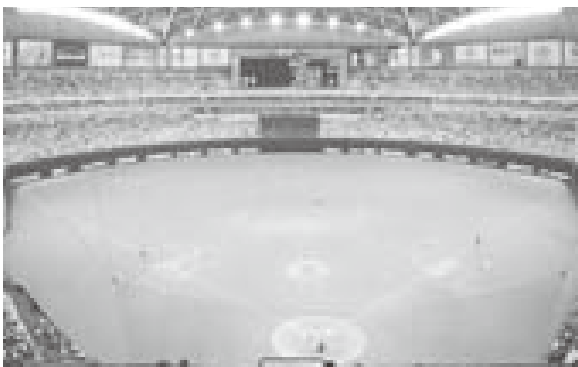
- ★チケット申込書に記入し、郵送かFAX(0573-65-1180)で申してください。(申込多数カードは抽選となります。)  
※ファックスの方は、申込書を拡大しないでお送りください。
- ★申込は1会員1枚(重複の申込は無効です)
- ★申込締切日 **7月9日(土) 必着**
- ★試合日が8/11までの当選者には**7月22日(金)まで**に  
試合日が8/19以降の当選者には**7月29日(金)まで**に直接通知します。  
※7月9日以降のキャンセルは出来ません。

切手 50800115 (ハガキ表)

中津川市手賀野一七二一

ジョイセフン  
バンテリンドーム係宛

申込書をハガキの裏に貼って出してください。(コピー可)



## 2022シーズン ジョイセフン行き FAX 0573-65-1180 バンテリンドーム指定席チケット申込書

	第1希望	第2希望	第3希望
試合日	月 日	月 日	月 日
対戦相手	DeNA 広島 阪神 ヤクルト 巨人	DeNA 広島 阪神 ヤクルト 巨人	DeNA 広島 阪神 ヤクルト
座席種類	プラチナ サファイア1星側 サファイア3星側 エメラルド1星側 プライムボックス 外野ライト側 外野レフト側	プラチナ サファイア1星側 サファイア3星側 エメラルド1星側 プライムボックス 外野ライト側 外野レフト側	プラチナ サファイア1星側 サファイア3星側 エメラルド1星側 プライムボックス 外野ライト側 外野レフト側
会員番号			
会員氏名			
自宅住所	〒		
電話番号	( )		

FAXの方は切り取らず、このページをおまかせ送信してください。

・対戦相手と座席は○印を付けてください。  
・巨人戦の申込は第2希望までとなります。

## チケット好評発売中

市民文化芸術鑑賞事業  
市制70周年記念・中津川市・名古屋市ふれあい交流事業

### 名古屋フィルハーモニー交響楽団 演奏会

日時／**9月4日(日)** 15:00開演  
会場／**中津川文化会館ホール**  
席種及びあっせん価格／**全席指定**  
一般 4,500円を**4,000円**  
小中高生 500円を**400円** **50枚**  
※未就学児入場不可

購入方法／8月25日(木)までにジョイセブン事務局でお買い求めください。(先着順)



市民文化芸術鑑賞事業

### 夏川りみ コンサートツアー2022 「たびぐるる」



日時／**7月10日(日)** 15:00開演  
会場／**中津川文化会館ホール**  
席種／**全指定席**  
あっせん価格／6,800円を**6,300円** ※6才未満入場不可  
購入方法／**7月5日(木)までに**ジョイセブン事務局でお買い求めください。(先着順)

### ポテロ展 ふくよかな魔法



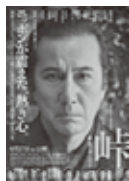
会期／**7月16日(土)～9月25日(日)**  
9:30～17:00 (9/23を除く金曜日は20:00まで)  
※いずれも入場は閉館の30分前まで  
休館日:毎週月曜日(7/18、8/15、9/19は開館)、7/19(火)、9/20(火)  
会場／**名古屋市美術館**(地下鉄「伏見駅」下車5番出口から南へ徒歩8分)  
あっせん価格／前売一般 1,600円(当日1,800円)を**1,400円**  
前売高大生 800円(当日1,000円)を**600円** ※中学生以下無料  
購入方法／**7月9日(土)までに**ジョイセブン事務局でお買い求めください。(先着順)

〈全福ネット事業〉

### 松竹映画 峠 最後のサムライ

司馬遼太郎が描きたかった“風雲児”、最後の一年

【監督・脚本】小泉堯史  
【出演】役所広司、松たか子、香川京子、田中泯、永山絢斗、仲代達矢 他



上映開始／**上映中 全国ロードショー**  
上映映画館／イオンシネマ各務原、小牧コロナシネマワールド、TOHOシネマズ木曾川、ミッドランドスクエアシネマ、ミッドランドシネマ名古屋空港 他  
あっせん価格／通常当日1,800円or1,900円を**900円**  
購入方法／**7月15日(金)までに**ジョイセブン事務局でお買い求めください。(先着順)

〈全福ネット事業〉

### コメダ珈琲店プリペイドカード 「KOMECA (コメカ)」



●全国のコメダ珈琲店・おかげ庵で使えるKOMECA(コメカ)  
(一部使用できない店舗がございます。東濃エリアは全店利用可。)  
●有効期限:2024年4月10日まで(未使用の場合)  
※但し、残高及びポイントを支払・チャージ・ポイント合算などで利用した最終日から2年間有効となります。  
※チャージにより繰り返し利用出来るカードです。店内飲食はもちろん、テイクアウトにも利用出来ます。

券種／**KOMECA(コメカ) プリペイドカード**  
あっせん価格／1枚3,000円分を**2,500円**  
購入方法／ジョイセブン事務局でお買い求めください。(先着順)(1会員1枚限り)

大自然峡谷の総合レジャーランド

### 恵那峡ワンダーランド

7/16(土)～みんなで遊べるプール「カリビアン」開始します♪

とってもお得!  
チケット販売  
しています!!

所在地／中津川市蛭川15735-209 ☎0573-45-3333

営業期間／**開催中～2022年12月25日(日)**

定休日:毎週火曜日・水曜日 他  
営業時間:3月～9月 10:00～17:00・夏休み期間 9:30～17:00 お盆期間 9:00～18:00  
※詳しくは恵那峡ワンダーランドホームページの営業カレンダーをご確認ください。

購入方法／**ジョイセブン事務局で「ジョイセブン限定チケット」をお買い求めいただき、ご利用日当日恵那峡ワンダーランドの入園窓口へ提出し、本チケットとお引換ください。**

※シニアの方は引換時に年齢確認が出来る、免許証・保険証等の提示が必要です。※チケットの購入は登録家族人数程度でお願いします。団体での利用は出来ません。

その他／今シーズンより恵那峡ワンダーランド窓口で**ジョイセブンカード提示の割引(100円引)**は終了となりましたのでご利用いただけません。直接行かれた場合は定価となります。※**駐車場有料日**は、引き続きジョイセブンカード提示で800円が**500円**となります。

あっせん価格／

券種	一般料金	あっせん価格
プールセット 【入園+プール】	大人(中学生以上)	2,200円 <b>1,500円</b>
	小人(3才以上)	1,400円 <b>800円</b>
	シニア(60才以上)	1,600円 <b>1,000円</b>
とくとくパックプールセット 【とくとくパック+プール】	大人(中学生以上)	4,900円 <b>3,600円</b>
	小人(3才以上)	4,100円 <b>2,900円</b>

※入園券、とくとくパック等の券種も販売しています。

## 通年チケット好評発売中

### 東山動植物園

開園日時／**通年** 9:00～16:50 ※年末年始12/29～1/1除く  
休園日:毎週月曜日(但し、祝日・振替休日の場合は翌平日)

場所／**名古屋市千種区東山元町3-70**  
(地下鉄東山線「東山公園」駅下車3番出口より徒歩3分)

あっせん価格／大人 500円を**300円** ※中学生以下無料

購入方法／ジョイセブン事務局でお買い求めください。



※入園券には有効期限はありませんので、いつでもご利用いただけます♪

### 名古屋港水族館

区分	一般料金	あっせん価格
入館料	大人	2,030円 <b>1,600円</b>
	高校生	2,030円 <b>1,400円</b>
	小中学生	1,010円 <b>700円</b>
	幼児(4才以上)	500円 <b>350円</b>

購入方法／ジョイセブン事務局でお買い求めください。

## チケットのあっせん その3

### 柳家花緑 × 柳家三三 二人会

清く明るい人柄が、落語を通じてお客様の心を震わす、これぞプリンス柳家花緑  
正統派古典落語から軽妙な小噺まで、自在に操る落語の名手、柳家三三  
次世代の落語界を牽引する二人が揃い踏みです。



柳家花緑



柳家三三

日時 / 9月19日(月・祝) 14:30開演  
会場 / 恵那文化センター 大ホール

コロナ感染予防対策を  
行って実施します。

席種及び枚数 / 全席自由 100枚 ※未就学児入場不可  
あっせん価格 / 一般 3,000円(当日同額)を **2,700円**

購入方法 / 7月15日(金)10:00~ジョイセブン事務局でお買い求めください。

### ナガハマスパランド

## ジャンボ海水プール

特別入場券 (遊園地入場+プール入場)

有効期間 / 7月9日(土)~9月26日(月)  
あっせん枚数 / 200枚限定 (1会員4枚まで)

チケット売場に  
並ばなくても  
入れるよ!!

あっせん価格	通常料金	一般入場券
<b>2,200円</b>	3,800円	大人(中学生以上)

購入方法 / 7月2日(土)9:00~ジョイセブン事務局でお買い求めください。

(会員及び登録家族) (先着順) 払い戻しは出来ません。※200枚限定につき売切れ次第終了。オークションへの出品、転売を禁止します。

### 利用補助券あります

入園+プール入場	一般料金	ジョイセブン優待料金
大人(中学生以上)	3,800円	<b>3,200円</b>
小学生	2,800円	<b>2,300円</b>
幼児(2才以上)	1,500円	<b>1,200円</b>

※小学生の場合、左記の大人券を購入して行けば100円お得の上、そのまま入場できます。  
※利用補助券はジョイセブン事務局でお申し出ください。お支払いは現地となります。

## サンリオピューロランド 福利厚生パスポート

有効期間 / 7月16日(土)~9月30日(金) ※休館日:9/1(休)、7(休)、8(休)、14(休)、15(休)、28(休)、29(休)  
券種 / デイパスポート (入場+各アトラクションが利用出来ます)

区分	通常料金	あっせん価格
大人(18才~64才)	3,600円~4,900円	<b>3,000円</b>
小人(3才~高校生)	2,500円~3,800円	<b>2,000円</b>
シニア(65才以上)		

※2才以下入場無料

購入方法 / 9月15日(休)までにジョイセブン事務局でお買い求めください。(先着順)



© 2022 SANRIO CO., LTD. APPROVAL No.P1406107

## チケットのあっせん その4

### 五木ひろし コンサート2022

日時 / 9月7日(水) 14:00開演  
会場 / 愛知県芸術劇場大ホール  
(地下鉄栄駅下車徒歩3分)

席種及び枚数 / 全席指定 10枚  
あっせん価格 / 7,700円を **4,900円**  
※未就学児入場不可



### 石川さゆり コンサート2022

日時 / 9月28日(水) 14:30開演  
会場 / 日本特殊陶業市民会館  
フォレストホール  
(JR金山駅より北へ徒歩5分)

席種及び枚数 / S席 10枚  
あっせん価格 / 8,000円を **5,000円** ※未就学児入場不可



チケットのあっせん その4 の申込方法は13ページにあります。※申込後のキャンセルは出来ません。(先着順)

## チケットのあっせん その5



### 松田聖子

ヒット曲の数々といつまでも輝き続ける  
松田聖子の確かなステージをお見逃しなく!!

**抽選!**  
7/9 (土)  
締切!

日 時 / **8月28日(日)** 15:00開演  
会 場 / **日本ガイシホール** (JR東海道本線「笠寺駅」から徒歩3分)  
席種及び枚数 / **S席 20枚** (1会員2枚まで)  
あっせん価格 / 9,800円を **9,500円** ※未就学児入場不可。  
※本公演の定価と割引価格の差額はジョイセブンにて補てんしています。

### 劇団四季ミュージカル

### 『CATS』

誇り高き猫たちの生き様  
驚きと感動のキャッツ・ワールド

**抽選!**  
7/9 (土)  
締切!

日 時 / **11月27日(日)** 13:00開演  
会 場 / **名古屋四季劇場** (JR名古屋駅から徒歩約13分)  
席種及び枚数 / **S席 20枚** (1会員2枚まで)  
あっせん価格 / 12,100円を **11,600円**  
※会員価格はジョイセブンで補助しています。\*2才以下入場不可。公演当日3才以上有料 (膝上鑑劇不可)



撮影:山之上雅信

**【チケットのあっせん その5 申込方法】** ※申込後のキャンセルは出来ません。 ※重複申込みはご遠慮ください。  
**7月9日**出までに13ページ申込方法でお申込みください。抽選のうえ、当選者のみ7/29(金)までにご連絡します。

## チケットのあっせん その6

### 朗読劇 泉ピン子の 「すぐ死ぬんだから」

「愉快痛快」と日本を元気にした  
内館牧子のベストセラー小説  
完全舞台化!!

出演者: 泉ピン子、村田雄浩



日 時 / **9月10日(土)** 14:30開演  
会 場 / **ウインクあいち 大ホール**  
(名古屋駅桜通口からミッドランド方面徒歩5分)  
席種及び枚数 / **全席指定 10枚**  
あっせん価格 / 8,800円を **8,300円** ※未就学児入場不可



出演者: 阿部寛、吉田鋼太郎、金子大地、宮本裕子、山谷花純、谷田歩、河内大和

日 時 / **10月1日(土)** ①12:00 / ②17:30開演  
会 場 / **刈谷市総合文化センター アイリス大ホール**  
(JR東海道本線「刈谷駅」南口よりウイングデッキ直結徒歩3分)  
席種及び枚数 / **S席 各10枚** ※未就学児入場不可  
あっせん価格 / 13,000円を ① **12,500円**  
② **11,500円**



日 時 / **10月6日(木)・15日(土)・18日(火)・22日(土)** 14:00開演  
会 場 / **御園座** (地下鉄東山線伏見駅下車6番出口より徒歩2分)  
席種及び枚数 / **2階A席 各日6枚**  
※未就学児入場不可  
あっせん価格 / 18,000円を **16,000円**



チケットのあっせん その6 の申込方法は13ページにあります。 ※申込後のキャンセルは出来ません。(先着順)

# チケットのあっせん その7

## ストロベリーパーク みふね メロン狩り

期 間 / 7月7日(日)～8月21日(日)まで

会 場 / ストロベリーパークみふね (豊田市御船町東山畑34-2)  
営業時間 10:00～16:00(受付15:00まで) 定休日 月曜日・木曜日(祝日の場合は翌日)

券 種 / ころたんメロン狩りチケット ※1枚で6名まで入園可  
(ころたんメロン2玉&幸せを呼ぶころたんパワエ1個付き)

あっせん価格 / チケット1枚2,000円を **1,600円**

利用方法 / 事前に下記のHPまたは電話で予約が必要です。

HP : <https://strawberry-park-mifune.com/pricerreserve/>

電話 : 0565-47-1830 ※来園時にはチケットをご持参の上、現地窓口にてご提示ください。

※予約状況により、ご希望日に予約ができない場合でもチケットのキャンセルは出来ませんのでご了承の上お申込みください。



チケットのあっせん **その7** の申込方法は下記にあります。※申込後のキャンセルは出来ません。(先着順)

# チケットのあっせん その8

	公 演 名	開催日	曜	時間	席	通常価格	あっせん価格	会 場	内 容
コ ン サ ー ト	ディズニー・ワールド・ビート2022 JAZZ ANIMALS～夢を奏でる動物たち	8月14日	日	16:00	S	8,900円	<b>8,400円</b>	愛知県芸術劇場 コンサートホール	Ⓢ
	プレミアムシンフォニックコンサート ～花總まり・女王たちの物語～Vol.2	8月7日	日	17:00	S	10,000円	<b>9,500円</b>	愛知県芸術劇場 コンサートホール	Ⓢ
	ディズニー・アカペラ・コンサート 「ディカペラ」	9月6日	火	18:30	S	9,800円	<b>9,300円</b>	日本特殊陶業市民会館 フォレストホール	3才以下入場不可
	クミコ 「銀巴里」から40年…クミココンサート2022 わが懐かしき歌物語Vol.5 愛しかない時	9月10日	土	15:30	指	7,800円	<b>6,500円</b>	日本特殊陶業市民会館 ビレッジホール	Ⓢ
	上妻宏光	10月8日	土	14:30	指	6,000円	<b>5,800円</b>	電気文化会館 ザ・コンサートホール	6才未満入場不可
舞 台 ・ そ の 他	スルメが丘は花の匂い	8月17日	水	18:30	指	8,500円	<b>8,000円</b>	東海市芸術劇場 大ホール	Ⓢ 吉岡里帆、伊藤あさひ、 鞘師里保、若崎つぐ大他
	Pagina"THE ROOF" (バージナ ザルーフ) BBQ (Casual Plan) チケット	開催中～10月31日(月) 【月～金曜】17:00～23:00 (L.O.21:30) 【土・日・祝】11:00～23:00 (L.O.21:30) 【定休日】なし(雨天時中止の場合あり)	事前予約制【☎052-265-9171】 予約の際にチケット利用を伝え、会計時提示	Casual Plan (1名分) 6,000円	<b>5,500円</b>	Pagina"THE ROOF" (バージナ ザルーフ) 名古屋市中区栄1-4-16 C Forest X 2F-C 《Meat》国産牛カルビ・国産豚三枚肉・奥三河鶏もも 他 《Vegetables》オニオン・パプリカ・カボチャ・ポパイ 《Tacos》フラワートルティーヤ・コーントルティーヤ 他			
	クアドリフォリオ ランチチケット	7月1日(金)～9月30日(金) 10月1日(土)～12月31日(土) ※ランチタイム(11:30～14:30 L.O.14:00) のみの利用	事前予約制【☎052-265-8206】 予約の際にチケット利用を伝え、会計時提示	ランチチケット(1名分) 4,620円	<b>3,500円</b>	クアドリフォリオ 名古屋市中区大須4-4-1 久屋大通庭園フラリエ西ウイング2F ※スパークリングワイン・グラスワイン・ソフトドリンクの いずれか1杯が無料			

※Ⓢは未就学児入場不可

## ■チケットの申込方法 (その4～その8) / 申込締切日 7月15日(金)

※但し、あっせんチケットにより締切日が異なりますのでご注意ください。

- ①下記の申込用紙にご記入の上、ジョイセブン事務局へファックス(0573-65-1180)してください。
- ②ファックスのない方は、Eメール(j@joy7.or.jp)でお申込みください。携帯でもできます。  
またはジョイセブンホームページ(<http://joy7.or.jp>)チケットの申込をご利用ください。
- ③上記①と②以外の方は、申込用紙にご記入の上、事務局へご提出ください。

※お申込み後のキャンセルは出来ません。お申込み受付後、ご予約結果を電話またはハガキで連絡します。

## ■チケットの受取方法 /

ご予約のチケットが届きましたら電話またはハガキで連絡します。  
ご連絡後10日以内に代金引換にてお受取ください。郵送希望の方はお申出ください。

FAXの方は切り取らず、このページのまま送信してください。

## チケットの申込用紙 (その4～その8) / FAX 0573-65-1180

申込日 月 日

事業所名		事業所 ☎	0573— —
会員番号		会員氏名	
自宅住所	〒 — — 市から記入	連絡先 ☎	※携帯等連絡のとれる番号を記入してください。 — —
公演名		公演日	/ ( ) 時間
席種又は券種及び枚数			

# 令和3年度事業報告及び収支決算

令和4年5月に、理事会及び評議員会が開催され、令和3年度の事業報告及び収支決算が承認されましたので概要をお知らせします。

令和3年度は、長引く新型コロナウイルス感染拡大により、各提供事業に影響が続いていましたが、徐々に提供できるサービス事業が増加しました。

## 事業報告

### 健康維持増進事業

成人病基本健診助成	申請者	6,506名
	助成額	31,526千円
人間ドック健診助成	申請者	507名
	助成額	5,034千円

### 心身のリフレッシュ事業

#### ★利用の多かったベスト5

単位：枚

イオンシネマ映画券	1,138
ミッドランドスクエアシネマ映画券	982
名鉄グループ利用券	976
恵那峡ワンダーランド	930
コロナグループ映画券	823

### 会員の状況

基準日	事業所数	会員数
令和2年度末	1,755	18,994人
令和3年度末	1,747	18,899人
増減	△8	△95人

### 自己啓発・余暇活動事業

#### ★利用の多かったベスト5

単位：人

美味しいクーポン利用券（2回計）	8,799
家庭常備薬のあっせん（2回計）	2,547
野菜狩り（夏・秋2回計）	2,421
インフルエンザ予防接種助成	2,228
味グルメ（春・夏・冬3回計）	1,777

### 慶弔共済給付

単位：件

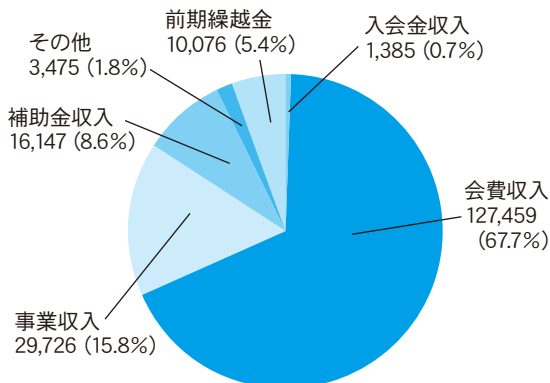
会員の結婚	142
会員又は配偶者の出産	252
会員の子の小学校就学	395
会員の子の中学校就学	539
会員の成人	91
会員の還暦	319
傷病休業	281
会員の死亡	30
家族の死亡	680
会員の後遺障害	2
火災等による災害見舞金	8
合計	2,739

## 収支決算

### 収入の部

単位：千円

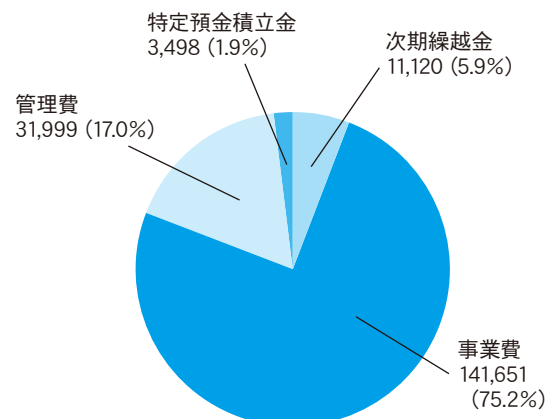
科目	金額
入会金収入	1,385
会費収入	127,459
事業収入	29,726
補助金収入	16,147
その他の	3,475
前期繰越金	10,076
収入合計	188,268



### 支出の部

単位：千円

科目	金額
事業費	141,651
管理費	31,999
特定預金積立金	3,498
次期繰越金	11,120
支出合計	188,268



# 新規割引協定施設のお知らせ

## 千の彩 (せんのいろ)

所在地／中津川市駒場2502  
☎070-8533-7371

夜のコースは千の彩コース4,400円のみ  
ランチタイムの料理は毎月変わります。

営業時間／8:00～17:00 夜(予約のみ) 18:00～22:00  
定休日 毎週火曜日・その他1日不定休

優待内容／夜(予約のみ)の飲食代  
千の彩コース4,400円ご予約の場合 **5%割引**

優待対象者／会員及び登録家族

優待方法／ジョイセブン会員である旨を告げ予約し、  
料金支払い時にジョイセブンカードを  
提示してください。



※写真はイメージです



## Happy Natural

所在地／恵那市東野1894-7  
☎0573-22-9188

営業時間／9:00～12:00 13:00～16:00  
定休日 土・日・祝

優待内容／ナチュラル＆オーガニック商品  
3,300円以上のお買い上げ **5%割引**  
※他サービスとの併用不可

優待対象者／会員及び登録家族

優待方法／ご注文はHPサイトよりクーポンコード「joy7」を入力、備考欄には会員番号を  
入力してください。店舗にて受取を希望の方はその旨も記載してください。  
ご注文完了時または商品のご用意が出来次第メールが届きます。



ショップQRコード



## ホワイトニングジム アイス

本格的セルフホワイトニング専門店  
経歴20年の歯科衛生士があなたの歯をプロデュース。  
完全個室のプライベートサロンです。歯のお悩みなんでもご相談ください。  
話題の「陶肌トリートメント」も受けられます。

所在地／中津川市柳町1-2 ☎0573-66-2004

営業時間／9:00～22:00 定休日 不定休

優待内容／歯のホワイトニング  
初回) **お口のケアグッズプレゼント**  
(1,000円相当)

2回目以降) ホワイトニング **5%OFF**

優待対象者／会員及び登録家族

優待方法／料金支払い時にジョイセブンカードを提示してください。



# ちょっとお得なお知らせ



所在地/恵那市東野1894-7  
☎0573-22-9188

優待期間/7月1日(金)~8月31日(水)

優待内容/ナチュラル&オーガニック商品  
3,300円以上のお買い上げで5%割引から  
更に**手指キレイナチュラをプレゼント**  
(ノンアルコール手指洗剤1,760円)  
※お一人様一回限り

優待対象者/会員及び登録家族

優待方法/ネットご注文時、クーポンコード「joy7」を入力し、  
備考欄には会員番号を入力してください。



手指キレイナチュラ



## ジョイセブン会員の皆さまへ

本格お肉にこだわった逸品から、  
ご当地食材を使った個性派カレーや  
激辛カレーなど、  
**全41種のラインナップ。**  
是非お気に入りを見つけてください!

※詳細は今月会報誌の折込チラシをご覧ください。  
チラシ掲載の価格より割引料金で購入出来ます。料金はご案内チラシ裏面の申込書でご確認ください。

## 事務局からのお知らせ

# 東海ろうきんとの『提携融資制度』があります!

ジョイセブンの生活安定事業及び会員皆様の生活を支援するために、  
東海ろうきんと提携融資制度の契約を締結しています。

- 内容** 一般の店頭表示金利より有利な条件で「住宅」や「自動車」「教育」などの生活するために必要な資金を借ることができるもので、保証料は、東海ろうきん負担です。
- 資格** 会員本人のみ
- 内容** 詳しくは、東海ろうきん窓口で会員証を提示してご相談ください。

**東海ろうきんのローンが  
身近にご利用いただけます!**

<b>自動車</b> 関連費用に! 自動車(中古車含む)購入・ 車検・修理・ 免許取得費用など 	<b>教育</b> 関連費用に! 受験料・入学金・授業料・ 予備校費用など 	<b>住宅</b> 関連費用に! 住宅(中古住宅含む)の購入・ リフォーム費用など 	<b>福祉</b> 関連費用に! 医療(歯科矯正含む 治療費)・介護・ 育児費用など 	<b>冠婚葬祭</b> 費用に! 結婚費用・ 葬儀費用 など 
---	--	--	--	--

- 審査の結果等によっては、ご利用いただけない場合もございますので、予めご了承ください。
- 負債整理資金・事業性資金のお借入にはご利用いただけません。
- 各商品の金利等については、最寄りの東海ろうきん窓口にお問い合わせください。

東海ろうきんホームページ  
<https://tokai.rokin.or.jp>  
東海ろうきん 検索



お問い合わせは

**東海労働金庫 中津川ローンセンター**  
☎0120-696606

平日 9:00~16:00  
日曜 9:00~16:00  
(水曜・土曜・祝日除く)



2022-116



# 特選おすすめツアー

※GoToトラベル割引の延長は決定しておりますが、割引率が変更になる場合もあります。

**【お問合せ・申込は各旅行業者まで】**

旅行業者名	コース名	旅行代金	出発日	宿泊・特色・その他
<b>中部観光</b> 岐阜県知事登録旅行業 第2-67号 ☎0573-26-1855  ジョイセブン会員及び登録家族は3%割引となります。	<b>信州もも狩りと小布施散策</b> 日帰り(昼食付)	お一人様 大人・小人 <b>7,000円</b>	8月21日(日)	2玉もぎ取りお土産と冷えた桃食べ放題
	<b>上高地散策と信州そば御膳</b> 日帰り(昼食付)	お一人様 大人・小人 <b>6,800円</b>	7月24日(日) 8月28日(日) 9月25日(日) 10月23日(日)	梓川の清流の先にそびえ立つ穂高連峰や焼岳を仰ぎながら、自然をゆったり満喫ください。
	<b>大人気シャインマスカット食べ放題と昼食に焼きまつたけときのご焼付</b> 日帰り(昼食付)	お一人様 大人・小人 <b>9,800円</b>	8月28日(日) 9月11日(日) 10月2日(日)	シャインマスカット、まつたけご飯食べ放題
<b>ごとう観光</b> 岐阜県知事登録旅行業 第2-284号 ☎0573-46-3031  ジョイセブン会員は3%割引となります。  *GoToトラベル支援は事業再開時点より適用させていただきます。	<b>さわやか夏の上高地3時間滞在</b>	大人お一人様 <b>6,000円</b>	8月27日(土)	滞在時間3時間 お弁当ペットボトル茶付き  天候・コロナ感染状況によりコース及び立ち寄り施設等変更になる場合がございます。 ウイルス感染対策(除菌)車両にて運行。 コロナ対策として乗車定員を70%以下にて運行。 健康チェックシートの記入など
<b>東濃鉄道</b> 岐阜県知事登録旅行業 第2-65号 <b>営業部 多治見駅前店</b> ☎0572-24-0770  ジョイセブン会員は5%引き  *GoToトラベル支援は事業再開時点より適用させていただきます。	<b>とうてつグリーンツアー 伊良湖メロン狩りと人気のランチバイキング 全部で3玉お持ち帰り付!</b> 日帰り	お一人様 7月 大人 <b>13,800円</b> 8月 大人 <b>13,200円</b> 最少催行人数:20名様	7月18日(月)、30日(土) 8月7日(日)、16日(火) 21日(日)、27日(土)	伊良湖メロン狩り+お持ち帰りで合計3玉お持ち帰りいただけます。更に現地でメロン1/2ご賞味付。ホテル自慢のランチバイキング付きの人気商品です。 7月~8月7日:2玉狩り+1玉お持ち帰り 8月16日~:1玉狩り+2玉お持ち帰り 乗車場所:東濃鉄道恵那車庫
	<b>とうてつグリーンツアー 涼風ビーナスラインとフルーツ盛り盛り信州</b> 日帰り	お一人様 <b>9,980円</b> 最少催行人数:20名様	7月15日(金)、23日(土)、31日(日)	暑い夏に涼風かおるビーナスラインを車窓見学。池の平の昼食では、すいかやパインなどフルーツ食べ放題の昼食付&現地で桃2個ご賞味。更にメロン1玉&桃3個お持ち帰り付きです。 乗車場所:東濃鉄道恵那車庫
	<b>とうてつグリーンツアー とうてつ高速バス【中央ライナー可児号 ドリーム可児号】で行く! 東京宿泊パック</b> 1泊2日~ 往復高速バス代金、 選べるホテル1泊食事無し	大人お一人様 <b>13,400円~29,200円</b> ※期間Ⅱ(7月1日~9月4日) ※東濃エリア バス停②(中津川駅・中央道馬籠) ⇄ 東京エリアバス停(バスタ新宿・東京駅) 中央ライナー号往復(普通席利用)、 新宿ワシントンホテル(本館)セミダブル利用 2名1室 1泊食事無しの場合最低料金 最少催行人数:1名様より	9月4日(日)帰着分まで対応可能 ※一部除外日があります	とうてつ高速バス【中央ライナー可児号・ドリーム可児号】で行く!東京宿泊パック第2弾が発売開始。高速バスの往復とホテルがセットになって、非常にお値打ちになっております。 ホテルは①名鉄イン浜松町 ②ホテルミュッセ銀座 ③新宿ワシントンホテル本館 ④ホテル京阪東京四谷 ⑤ホテルモントレ半蔵門 の5つのホテルから選んで1泊2日~同一ホテル最大7連泊まで対応できます。東京への出張やショッピングなど様々な用途でご活用くださいませ。 ※詳細はパンフレット・ホームページをご参照ください。
<b>どり~むツアー</b> 岐阜県知事登録旅行業 第2-258号 ☎0572-66-1388  ※発着場所は瑞浪/土岐/多治見各駅裏になります。  *ジョイセブン会員及び登録家族は3%割引となります。(GoToトラベル事業適用時は割引対象外) *GoToトラベル支援は事業再開時点より適用させていただきます。	<b>寅年の開運スポット 信貴山と古都奈良をめぐる旅</b> 日帰り(昼食付)	大人お一人様 <b>10,980円</b>	7月16日(土) 8月23日(火) 9月17日(土)	*今年は36年に一度の「五黄の寅年」開運スポット 信貴山朝護孫子寺をお参りすると、金運&勝負運がアップする!と云われています *昼食は天平倶楽部で「花摘み弁当」をお召し上がり頂きます *奈良市内にて約2時間のフリータイム。奈良公園・興福寺などお楽しみください
	<b>嵐山嵯峨野トロッコ列車と里山の休日「京都・烟河」の旅</b> 日帰り(昼食付)	大人お一人様 4名一室利用 <b>34,980円</b> 3名一室利用 <b>36,480円</b> 2名一室利用 <b>37,980円</b>	9月21日(火) 10月4日(火) 11月17日(休) 12月13日(火)	*オールインクルーシブの優雅なホテル「京都湯の花温泉 里山の休日 京都・烟河(けぶりかわ)」にお泊まりいただけます。ウエルカムサービスや、夕食のドリンク、ナイトバーやアクティビティ体験も無料です! *嵐山嵯峨野トロッコ「亀山駅~嵯峨駅」までご乗車。嵯峨野・嵐山を自由散策。
<b>FKツアーズ</b> 岐阜県知事登録旅行業 第3-318号 ☎0572-44-8833  ジョイセブン会員及び登録家族は、国内旅行「赤い風船」と海外旅行商品が3%割引となります。 *事業が延長されることを想定に料金を算出していますが、国の政策により給付額等変更になる場合がございますのでご了承ください。	<b>マイカーで行く! 滋賀県日帰りプラン</b>	大人お一人様 <b>5,000円</b> 2名様より受付	7月1日~8月31日	◆行程 各自~関ヶ原/鉄板ダイニング天満ランチとウォーランド入園 ◆食事 昼食1回 近江牛の鉄板焼き+(ハンバーグ鉄板焼き 又は 鯛の鉄板焼き) ◆関ヶ原ウォーランド入園付き ◆お土産 次の①②③からお選びください。 ①近江牛すき焼肉(肩バラ300g) ②近江牛ハンバーグセット ③近江牛食べ比べセット ◆その他の出発日など詳細はお問い合わせください。

# ゴルフ場優待情報 7月~9月



### 優待対象者

#### 会員及び同伴者

※但し、ゴルフ場によっては優待がジョイセブン会員のみ場合がありますので、予約の際にゴルフ場にご確認ください。  
※料金はすべて税込です。

### 申込方法

直接ゴルフ場へジョイセブン会員である旨を告げ予約し、当日フロントでジョイセブンカードを提示してください。

## 明智ゴルフ倶楽部 明智ゴルフ場

☎0573-54-3131 ☎0573-54-3441

料金 乗用カートセルフ  
朝軽食(10:00まで)・昼食付【中・西限定】

(8/12~19の平日除く)		通常料金(朝食のみ)	ジョイセブン料金(食事券付)
7~9月	平日	11,858円	8,300円
	土・日・祝	16,178円	13,500円

・アーリーバードプラン 11,700円 7/2~7/31までの土日祝のみ 中コース限定  
・早期5:00~5:28限定(スルー・コース売店2コイン付) ※朝食は付きません  
・8/12~19の平日 9,980円(昼食付)

## 明智ゴルフ倶楽部 ひるかわゴルフ場

期間 7月1日~9月30日 ☎0573-45-3311

料金 乗用カートセルフ ☎0573-45-2700

朝軽食(10:00まで)・昼食付

平日 スルー早めスタート(トップ~8:26)	8,000円
平日 スルー遅めスタート(11:00以降)	
土日祝 早朝スルー(7:15~7:38)	14,000円
土日祝 午後スルー(12:42~13:00頃)	12,000円

※8/8~19は上記料金不可 ※午後スループランは朝食なし

## 稲武カントリークラブ

☎0565-82-2300 ☎0565-82-2350

料金 乗用カートセルフ・昼食付

		2B割増	3B割増	キャンセル料
平日 (8/12~19除く)	7/1~29	7,990円	1,100円	無
	8/1~31			
	9/1~30			
土日祝 特定日	7/1~31	12,900円	2,200円	1,100円
	8/6~28			
	8/12-15~19			
	9/3~25			

※早朝・午後スルーもございます。料金及び時間帯はゴルフ場へお問い合わせください。  
※8/11~19はお盆料金となります。



## いわくらカントリークラブ

期間 7月1日~9月30日 ☎0573-43-4141

料金 乗用カートセルフ ☎0573-43-4041

全日(モーニングコーヒー・昼食付)

	平日	土・日・祝
7月	7,980円	13,180円
8月		
9月		



1,000円の割引(土日祝のみ) 上記料金でプレーされるジョイセブン会員のみ対象となります。当日受付時にジョイセブンカードを提示してください。



## エクセレントゴルフクラブ みたけ花トピアコース

☎0574-68-0101 ☎0574-68-0087

料金

平日	通常タイム	7月1日~9月30日	6,950円	昼食券付
休日	早朝スルー	7月1日~8月31日	12,990円	
	通常タイム	9月1日~30日	14,990円	
	午後スルー		7月1日~31日	9,990円
			8月1日~31日	10,990円
			9月1日~30日	

※お盆期間(8/11~19)の営業料金はゴルフ場へお問い合わせください。  
※上記金額は消費税・利用料を含む金額となります。

## 志那岐カントリークラブ

☎0573-25-5111 ☎0573-25-5757

料金

	通常料金	ジョイセブン料金(昼食付)
平日	9,330円	9,180円
土・日・祝	14,800円	14,300円

(キャディ付はプラス3,300円)

### ジョイセブン特典 モーニングコーヒープレゼント

上記料金でプレーされるジョイセブン会員のその組が対象となります。当日受付時にジョイセブンカードを提示してください。

・感謝デー 7月1・5・15・20・26 8月1・9・24・29 9月5・16・21・27



## 木曾カントリー倶楽部

☎0264-42-3311 ☎0264-42-3315

料金

		ジョイセブン料金	
7月~9月	平日	9,100円	
	土・日	12,400円	
	祝日	10,200円	

### ジョイセブン特典 昼食時1ドリンクサービス

上記料金でプレーされるジョイセブン会員のみ対象となります。当日受付時にジョイセブンカードを提示してください。



## 木曾駒高原カントリークラブ

☎0264-23-8080 ☎0264-23-7032

料金 セルフプレイ(乗用カート付) ※キャディ付は3,300円増

期間	平日	土・日・祝	夏季特別感謝デー 8/15~8/31の平日限定
7/1(金)~7/15(金)	14,500円	22,050円	
7/16(土)~8/31(木)	19,200円	30,100円	14,600円(ランチ付)
9/1(木)~9/30(金)	14,500円	22,050円	

火曜日セルフ企画 ・7/5-12 9,850円(ランチ付)、7/19-26 8/2-9 14,600円  
・8/16-23 30 14,600円(ランチ付)、9/6-13 20 27 12,500円(ランチ付)  
祝日セルフ企画 ・7/18 15,550円



## クラウンカントリークラブ

☎0572-65-3939 ☎0572-65-4333

料金 乗用カートセルフ

平日	7月	8,400円~ 8,800円
	8月	8,400円~10,800円
土・日・祝	7月	13,400円~14,500円
	8月	12,900円~14,500円

・平日のサービスデーについてはお問い合わせください。  
SL&50sデー---7,800円(昼食付) ALL50 Overデー(4B限定)---7,000円~7,100円(昼食+1ドリンク付)  
・キャディ付 3,300円プラス



☎0576-26-2525    ☎0576-26-2527

料金	7月~8月	通常料金	ジョイセブン料金
	平日 (火~木)	6,300円	<b>6,000円 (昼食付)</b>
	土・日・祝	9,000円	<b>8,500円 (昼食付)</b>

・土日祝日のみ2名の場合は1人880円増  
 ・その他サービスとの併用はできません。  
 ・毎週(祝日を除く)月曜日・金曜日はセルフデー。食事・風呂なし。  
 上記料金より700円割引。

## GOLF5カントリーみずなみコース

期間 7月1日~9月30日    ☎0572-63-3800  
 ※8/12-15~19 お盆期間特定日    ☎0572-63-3839

料金	セルフ乗用カート付	平日	土・日・祝
	7/1~8/26	<b>9,490円</b>	<b>14,990円</b>
	8/12-15~19特定日 昼食付	<b>14,990円</b>	
	8/27~9/30	<b>9,990円</b>	<b>16,490円</b>

※平日3B以上は昼食付き



☎0572-65-4111    ☎0572-65-3824

7月~8月 (昼食付)	平日(月曜日)	<b>6,600円</b>
	平日(火~金)	<b>7,700円~8,000円</b>
	土日	<b>15,000円</b>
	祝日(7/18-8/11)	<b>13,000円</b>
	特定日(8/12-15)	<b>9,200円</b>

※7/1(例)-8/1(例)は休場日  
 ※7/4-11-25-8/8-22-29はオールセルフスタイル(限定昼食付)2B割増なし  
 ※セルフスタイルやキャディ付き等の詳細は必ずゴルフ場へお問合せください。  
 ※すべて税込価格。消費税・利用税・振興基金が含まれています。

**ジョイセブン特典** 平日モーニングコーヒーサービス

上記料金でプレーされるジョイセブン会員のみ対象となります。当日受付時にジョイセブンカードを提示してください。



☎0573-56-2000    ☎0573-56-2300

料金 乗用セルフ

7・8・9月	(総額 指定昼食付)	
	平日	<b>7,400円~8,700円</b>
	土日	<b>15,000円~15,900円</b>
	祝日	<b>12,800円~13,800円</b>
8月お盆 料金	12-15日	<b>12,800円</b>
	16日	<b>9,800円</b>

※指定昼食付とはゴルフ場  
 指定の昼食となり、指定  
 外の注文は差額が発生  
 いたします。

※キャディ付きの場合は別途費用が発生いたします。セルフ2B、キャディ付き2B、3Bには割増料金が発生いたします。  
 ※消費税・ゴルフ場利用税・振興基金が含まれています。



☎0573-56-3711    ☎0573-56-3727

料金	期 間	通常料金	ジョイセブン料金
平 日 (指定昼食付)	7/4~22	8,600円	<b>7,800円</b>
	7/25~8/10/16~26	8,200円	<b>7,400円</b>
	8/29~9/16	8,400円	<b>7,600円</b>
	9/20~	8,800円	<b>8,000円</b>
	土・日・祝(昼食別)	13,800円~16,200円	
お盆期間	8/11~15(昼食別)	13,800円	

※上記料金は消費税・利用税・振興基金を含む総額表示です。  
 ※ゴルフ場指定以外のメニューは差額が発生します。



☎0574-64-3322    ☎0574-64-4322

料金 乗用カートセルフ 利用税・消費税込

7~8月	平日	土日祝
	<b>8,160円</b>	<b>13,990円</b>
9月		<b>15,990円</b>

※全日お食事別途料金となります。  
 ※お盆期間【8/12-15~19】は別途料金となりますのでお問合せください。



☎0572-63-1001    ☎0572-63-3900

料金	平 日	土日祝	※料金は総額です 4B、セルフ料金 ※昼食代は別途 料金となります
7月	<b>8,500円</b>	<b>14,300円</b>	
8月			
9月	<b>8,700円</b>	<b>14,500円</b>	

・お盆期間(8/11~8/15)の料金は電話にてお問い合わせください。  
 ・ご精算はクレジットカードのみでのお支払いとなります。

**ジョイセブン特典** 全日全員に練習場コインプレゼント

上記料金でプレーされるジョイセブン会員のみ対象となります。当日受付時にジョイセブンカードを提示してください。



☎0572-63-3111    ☎0572-63-3113

7月 9月	平 日 (火曜日を除く)	<b>6,480円</b>	モーニングサービス(9:45迄) &昼食付	2B保証 割増なし
	火曜日	<b>5,500円</b>	限定メニュー昼食付 モーニングサービスなし	2B保証 割増なし
	土日祝	<b>12,580円</b>	モーニングサービス(9:45迄) &昼食付	3B保証・割増有り 1人1,100円割増

※毎週火曜日はお風呂&シャワーの利用不可  
 ※お盆期間(8/12-15-16)の料金は電話にてお問い合わせください。

**ジョイセブン特典** ソフトドリンク券プレゼント

上記料金でプレーされるジョイセブン会員のみ対象となります。当日受付時にジョイセブンカードを提示してください。



☎0573-52-2212    ☎0573-52-2559

料金	平 日	<b>8,170円</b>
	土日祝	<b>15,650円</b>
	宿泊パック(平日)	<b>20,300円</b>
	宿泊パック(土日祝)	<b>25,950円</b>

※優待券等の併用はできません。

**ジョイセブン特典** 平日1,000円 土日祝2,000円引き(宿泊パック共)

上記料金でプレーされるジョイセブン会員のみ対象となります。当日受付時にジョイセブンカードを提示してください。



☎0573-68-6111    ☎0573-68-6119

料金	ジョイセブン特別料金		
	平日(昼食付)	土・日(昼食付)	祝日(昼食付)
7月	<b>7,600円</b>	<b>13,500円</b>	<b>12,000円</b>
8月		<b>12,700円</b>	<b>11,500円</b>
9月	<b>7,900円</b>	<b>13,900円</b>	<b>13,500円</b>

※お盆期間 8/11 11,500円 8/12 9,500円 8/13-14 12,700円 8/15 9,500円(昼食付)  
 ※全日昼食時、シャトルサービスのデザートバイキングあります。

# 事務局だより & 会報予告

## ■役員の紹介

令和4年5月25日(水)に開催しました評議員会において、任期満了となりました理事の選任がなされ、5月30日(月)理事会により理事長、副理事長、常務理事の互選が行われました。理事及び役職は右記の通りです。

役職	氏名
理事長	酒井 康孝
副理事長	可児 力
常務理事	安江 春樹
理事	西山 昌幸
〃	恒川 善彦
〃	可知 亨
〃	早川 正人
〃	加藤 久雄
〃	松田 充広
〃	加藤 博靖
〃	塩寺 広行
〃	張山 知宏
〃	藤田 航
監事	西尾 文和
〃	田口 義也



恵那峡ワンダーランド

## ■プール券のあっせんについて

プールの季節がやってきました！  
恵那峡ワンダーランドのウォーターパーク「カリビアン」入場券やナガシマジャンボ海水プール入場券は、ジョイセブン事務局でお買い求めください。 ※詳細は10～11ページにあります。  
また、ラグーナテンボスラグナシアのプール券やモンキーパークのプール券はジョイセブン事務局で補助券を受取り、利用当日現地にてお支払いとなります。  
※詳細はガイドブック2022の3～4ページにあります。



## ■会費振替日について

7月は会費(7・8・9月分)の納入月です。振替日 **7月11日(月)**  
振替日前日までに口座へ入金をお願いします。

## ■7月休業日のお知らせ

毎週日曜日(7/3・10・17・24・31)と祝日(18日)となります。  
※平日は8:30～18:00まで  
※土曜日は17:15までやってるよ。

## 【次号会報予告】 ※諸事情により変更する場合があります。


- ・ご当地 夏の味グルメ(8/5～8/28)
- ・成人病健診受診者募集(10/6・19予定)
- ・こうじキッチンこぎちゃんの料理教室
- ・ゴルフ教室(恵那教室・中津川教室)






## 夏

ジョイセブンの味グルメ  
参加店募集!!




ジョイセブンでは「夏の味グルメ 8月5日(金)～8月28日(日)」実施予定です。  
新しく参加を希望されるお店を募集しています。希望されるお店は **7月5日(木)** までにジョイセブン事務局(☎0573-65-1177)へご連絡ください。



## こうじを使った料理教室

こうじを使った料理教室を5/22日・5/23日の2日間開催し35名のご参加をいただきました。



モバイル会員限定 情報サービス配信予定

## 夏のちょっぴりプレゼント予告!

- ・ドラゴンズグッズ
- ・クオカード
- ・映画館チケット等

7月10日 情報配信 予定!

まだモバイル会員登録をされていない方は配信前日までに登録してね♡登録方法は下記をご覧ください。

## ジョイセブンモバイル会員募集中!!

**登録料無料!** 毎月発行している『会報誌』以外に知って得する情報“豊富”にそして“タイムリー”にご提供します!

次アドレス宛に空メールを送り、返信メールよりご登録ください。 [joy7@posh.jp](mailto:joy7@posh.jp)

QRコード

※会員登録方法: ①メールアドレス入力 ②パスワード入力 ③生年月日入力 ④性別選択 ⑤年齢選択 ⑥趣味選択 ⑦住所入力 ⑧Eメール入力 ⑨パスワード再入力 ⑩確認

※会員登録後、当センターより登録完了メールを送付いたします。

## ジョイセブンの新しい仲間です

新規加入事業所紹介 敬称略

地域	事業所名	◆事業所数 1,740
上矢作	荻山新聞店	◆会員数 19,098人 (令和4年6月1日現在)

### 慶弔共済給付 (4月～5月分) ( )は5月分

会員の結婚	27件 (12)
会員又は配偶者の出産	32件 (14)
会員の子の小学校への就学	385件 (24)
会員の子の中学校への就学	487件 (45)
会員の二十歳祝金	12件 (1)
会員の還暦	63件 (26)
傷病休業	41件 (5)
本人死亡	4件 (0)
家族死亡	116件 (26)
住宅災害	1件 (0)
合計	1,168件 (153)

### 成人病健診等助成 (4月～5月分) ( )は5月分

成人病健診助成	145件 (29)
人間ドック助成	21件 (6)
合計	166件 (35)

※慶弔共済給付・成人病健診等助成は会員のみであり、賛助会員は対象となりません。





TEL (0573)65-1177 FAX (0573)65-1180

一般財団法人 中津川・恵那地域勤労者福祉サービスセンター

〒508-0015 中津川市手賀野172番地の1 (中津川市サンライフ内)

平日 8:30～18:00  
■ <http://joy7.or.jp> 営業時間 土曜日 8:30～17:15  
■ E-mail [j@joy7.or.jp](mailto:j@joy7.or.jp) 日・祝日・年末年始は休業